

La revista de la construcción y la vivienda

CONSTRUMMA

CON LA GUÍA MÁS COMPLETA DE EMPRESAS Y SERVICIOS



Habitat 2009

Sistemas de calefacción
Aislante térmico en edificios
Fachadas de madera



HACIA UNA NUEVA CONCIENCIA

La energía ha sido la responsable de nuestro nivel de progreso como especie y la energía debe llevarnos al siguiente paso. Endesa, como una de las compañías energéticas líderes en el mundo, tiene una gran responsabilidad en este reto: reinventar nuestra manera de estar y vivir en el planeta. Por eso, en nombre de todos los que formamos Endesa, asumimos este compromiso con los hijos de nuestros hijos. No va a ser fácil pero ¿acaso hay algo más apasionante que volver a imaginarlo todo?

Distribución y colaboración

Asociación de Constructores de Baleares
971 20 08 01
asociacion@constructoresdebaleares.com

Asociación Empresarial de Promotores
Inmobiliarios de Baleares
971 20 48 12 asos@proinba.org

Colegio Oficial de Arquitectos de Baleares
971 22 93 11 secretariapalma@coaib.es
escolacoaib@coaib.es

Asociación de Industriales Instaladores de
Fontanería, Calefacción, Climatización, Gas,
Protección Contra Incendios y Afines de La
Comunidad Autónoma de las Islas Baleares
971 46 03 62 correo@infocal.org

Asociación de Empresarios de Instalaciones
Eléctricas y de Telecomunicaciones de
Mallorca
971 77 05 04 info@asinem.net
información@asinem.net

Colegio Oficial de Administradores de Fincas
de las Islas Baleares.
971 46 02 45 secretaria@cafbal.com

Colegio Oficial de Aparejadores, Arquitectos
Téc. e Ingenieros de Edificación de Baleares.
971 45 24 61 lrado@coaatmca.com

Asociación Balear de Técnicos de Energía
971 60 48 22 abtecir@mailpersonal.com

Colegio Oficial de Registradores de la
Propiedad y Mercantiles de les Illes Balears.
971 42 56 23
decanato.baleares@registradores.org

Colegio Oficial de Diseñadores de Interior y
Decoradores de Baleares.
971 71 92 93 info@codib.com

Asociación de Empresas de Instaladores de
Telecomunicaciones de Mallorca.
971 20 66 14

Colegio de delineantes de las Islas Baleares.
971 75 02 42 codeib@telefonica.net

Colegio Oficial de Titulados Mercantiles y
Empresariales
971 46 87 12 info@cotme.info

Colegio Oficial de Ingenieros Técnicos de
Obras Públicas
971 72 75 72 baleares@citop.es
tesorería@citopib.com

Colegio Oficial de Agentes de la Propiedad
Inmobiliaria de las Islas Baleares
971 75 97 45 apibaleares@apibaleares.com

Col. Of. de Ingenieros Técnicos en Topografía
971 45 68 95 tbalearesba@coit-topografia.es

Colegio Oficial de Ingenieros Industriales
Superiores de las Islas Baleares.
971 20 81 11 coinbale@iies.es

Asociación de Fabricantes y Empresas
Auxiliares de la Construcción de Baleares
971 24 46 04 presidencia@afaco.org

Asesoría de Maestros Pintores de Baleares
de Industriales del Vidrio Plano de Mallorca
(Aivima) de yeseros – Escayolistas de Baleares.
971 29 92 98

Asociación Empresarial de Almacenistas de
Materiales de Construcción de Baleares
971 45 76 66

Asociación de Fabricantes de Áridos de las
Islas Baleares
971 70 60 14

Federación Mallorquina de la Madera y el
Mueble
971 46 67 52 info@cetebal.com

Asociación de Industriales de Talleres
Metalúrgicos, Mecánicos y Afines de Baleares
971 72 14 95

Asociación de Empresarios de Instalaciones
Eléctricas y de Telecomunicaciones de
Mallorca
971 77 05 04 info@asinem.net
informacion@asinem.net

Asociación de Empresas de Manufactura,
Piedra Natural y Granito
971 20 08 01

Federación Balear de Empresas del Metal
971 72 56 44

Associació Balear de Serveis Immobiliaris
(Absi)
971 50 45 63

Colegio Oficial de Ingenieros de Caminos,
Canales y Puertos.
971 71 59 78 baleares@iccpc.es
08fbc@caminos.recol.es

Conselleria d'Habitatge y Obres Publiques.
971 78 40 43 aboyeras@sgh.caib.es



cadena de supermercados Starter Bros - California Sur (1000m2)

EN OBRA

**Solatube es la forma más sencilla
de introducir la luz natural en los
hogares, oficinas y naves industriales**



El tragaluz tubular más vendido desde 1992

- NO NECESITA MANTENIMIENTO
- NI CONSUME ENERGÍA
- 3 TAMAÑOS DIFERENTES
- EL MATERIAL MAS REFLECTANTE DEL MUNDO
- NO TRANSMITE NI RUIDO NI CALOR
- INSTALACIÓN EN EL MISMO DIA
- DIFUMINA LA LUZ LLEGANDO HASTA 12 METROS
- SE ADAPTA A CUALQUIER TIPO DE TEJADO
- EL ÚNICO CON ACCESORIOS



MORA & ROSSELLO
VIBRATS DE FORMIGÓ

C/. Es Terrers, s/n - 07260 PORRERES
Tel.: 971 647 143 - Fax 971 1
info@morarosello.com

Sumario

7, 8 y 9

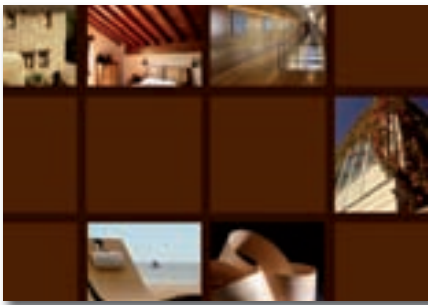
RoofTX-PRO, máxima protección contra humedades

RoofTX-PRO es una membrana transpirable de baja resistencia al vapor y al aire, fuerte, resistente, flexible y de fácil instalación. Ofrece protección contra la lluvia, la nieve y el polvo. Se utiliza preferiblemente en tejados y cubiertas planas. Ofrece muchas ventajas sobre el PVC o la tela asfáltica.



11 Usos del teflón en fontanería

El teflón es un material que se utiliza en fontanería para evitar fugas. Consigue que las uniones entre tuberías y las juntas de los grifos, las llaves de paso, las llaves excéntricas u otras queden estancas. Basta con dar varias vueltas sobre la rosca para que la cinta de teflón se fije y actúe de barrera frente al agua. Se comercializa en forma de rollo, en diferentes medidas. Hay distintas anchuras y espesores para adaptarse a cada trabajo. Las dimensiones del teflón determinan el tipo de junta en el que se enrolla, así como el número de vueltas que hay que dar.

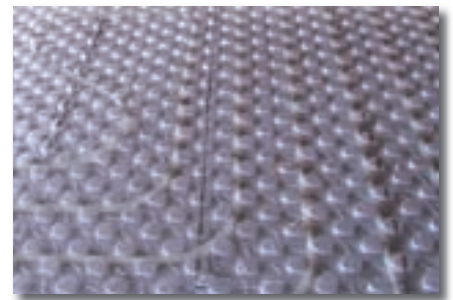


12 Aplicaciones de la madera de eucalipto

La madera de eucalipto es una de las especies con mayor potencial. En los últimos años, varias investigaciones se han centrado en ella para tratar de mejorar su transformación y empleo en nuevas aplicaciones. Hoy en día, las plantaciones de eucalipto en Galicia y Portugal ocupan casi un millón de hectáreas y constituyen “la superficie forestal más productiva de Europa”, según una publicación reciente del Centro de Innovación y Servicios de la Madera, titulada “Eucalipto: Aplicaciones de la madera”.

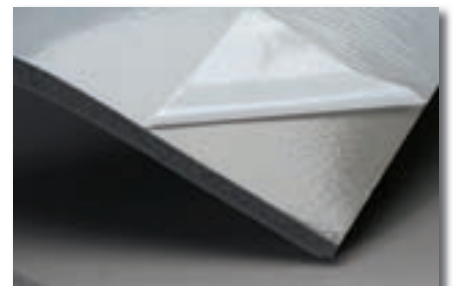
13 Sistemas de calefacción

Las bajas temperaturas propias de la época invernal en la que estamos, han obligado a que en muchos hogares se pongan en marcha los sistemas de calefacción. En nuestro país más de un millón de viviendas dispone de calefacción colectiva y más de tres millones cuentan con un sistema individual (electricidad, gas natural, propano, butano, fuel...), con el consiguiente incremento del consumo energético.



16 y 17 Aislante térmico en edificios para ahorrar energía

Un buen aislante térmico puede evitar desperdiciar en un edificio hasta un 30% de energía, que se traduce en una reducción de la factura eléctrica y del gas y en las emisiones de CO2, perjudiciales para el medio ambiente. Por ello, las instituciones obligan a las nuevas construcciones a cumplir unos mínimos de eficiencia energética, y ofrecen ayudas para rehabilitar las casas ya edificadas con estos sistemas.



18 y 19 Fachadas de madera

La madera es un material muy utilizado en arquitectura. Se ha empleado como elemento estructural para construir edificios y en la ornamentación. Es cálida, además de un excelente aislante térmico. Por esta razón, es el material constructivo por excelencia en países con climas fríos, como las regiones del norte de Europa. No obstante, cuando se utiliza para revestir una fachada se deben tener en cuenta diversas consideraciones.

20 Cómo pintar azulejos

Pintar los azulejos del baño y de la cocina es una solución económica y sencilla para redecorar estos espacios del hogar. Alicatados poco vistosos, colores que "cansan" o que no se encuentran en armonía con el nuevo aspecto de la estancia después de una renovación ya no son un problema. Gracias a esta técnica, se cambia el aspecto de la vivienda sin necesidad de realizar obras.



Revestimientos para chimeneas 21

Las chimeneas crean un ambiente cálido y acogedor. Durante años, han sido el único sistema de calefacción en casas rústicas o de grandes dimensiones. No obstante, la innovación en este sector ha propiciado la aparición de modelos que no requieren una instalación compleja y ocupan posiciones en los salones de pisos y lofts. Son funcionales, pero también constituyen un elemento decorativo, gracias a los revestimientos.

46 - 47 Pretensados Sa Cova presenta un revolucionario sistema constructivo

DBblok es un nuevo y revolucionario sistema constructivo acústico y térmico ideado específicamente para particiones interiores, convertido en el sistema más rápido, eficaz y rentable del mercado. Se trata de la mejor alternativa a los sistemas tradicionales para la construcción de paredes medianeras entre usuarios y divisorias entre recintos calefactados, que además no precisa de aislantes acústicos y es de menor espesor.



Especial Hábitat

- 23 Presentación
- 24 Hábitat aprueba con un 6
- 25-26 El empresario opina
- 27 Hábitat arrastra la insatisfacción de su edición anterior
- 28-29 sanitarios: *Zabaleta*
- 30-31 energía solar: *Doysol*
- 32-33 peritaje: *Matrol*
- 34-35 sanitarios móviles: *Boxi*
- 37 instrumentos de medición: *Toposistemas*
- 38-39 *Mini Sauna siberiana*
- 40-43 carpintería metálica: *Alutecnic Balear*
- Ventanas Bahía*
- 44-45 suelos: *Maximilian Parquet*
- 46-47 soluciones constructivas: *Pretensados Sa Cova*
- 48-49 pavimentación: *Pavimentos Man SA*
- 50-51 antihumedades: *Isotherm Mallorca*
- 52-53 accesibilidad: *Accés Balear*

Editorial

Rentabilidad, la palabra mágica

Las empresas para ser viables invierten y trabajan bajo criterios de rentabilidad. Hoy, la coyuntura económica obliga, por desgracia, a muchas empresas a equilibrar su balanza de resultados. Hay que disminuir los costes y además ser más competitivos. Para ello hay que optimizar los recursos disponibles y prescindir de aquellos que suponen una carga para el normal funcionamiento de la empresa. Asimismo, hay que reducir los márgenes comerciales para mantener el volumen de negocio, más trabajo y menos beneficio para mantener la empresa a flote. En cambio, la instituciones hacen todo lo contrario a lo que el sentido común demanda: suben su margen de beneficio (aumentan los impuestos) y mantienen una plantilla sobredimensionada, con un sueldo medio muy superior al de la empresa privada. No es un reflexión política, es solamente de sentido común, si desde las instituciones se penaliza el trabajo y el esfuerzo, los empresarios difícilmente podrán crear riqueza y puestos de trabajo. Los empresarios se sienten exprimidos por unas Instituciones que tienen un afán recaudatorio desmesurado y que atienden a criterios de rentabilidad electoral por delante del interés general. Sin empresarios, no hay empresas, sin empresas no hay trabajo y sin trabajo no hay progreso, hay miseria.

Hecha esta reflexión os animo a leer con interés el resultado de la feria de Hábitat, donde encontraréis información y temas de interés. Hemos dedicado un amplio espacio a distintas empresas del sector con propuestas empresarias de gran valor.

Ánimo y continuar con energía, ilusión, trabajo y esfuerzo vuestro quehacer diario.

Rafel Company
Editor

Editor:

Rafael Company

Jefa de Redacción:

María Pineda

Director comercial:

Dioni Ilardia

Colaboradores:

Asociaciones, colegios
y empresas del sector

Diseño gráfico:

Juan Francisco Martín
Ana Rubio

Dirección:

Mallorquina de Comunicación y
Servicios S.L.

Carrer d'Aubarca, s/n Loc 2

07141 Pont d'Inca Nou Marratxi

971 607 196

Imprime:

Ithomar Industria Gráfica

Depósito Legal

DLPM-513-09



Jacuzzi empotrable con aromaterapia

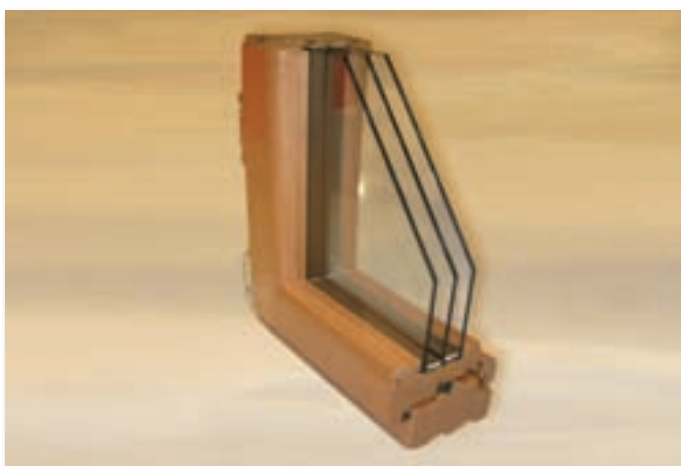
Sunrises Spa ofrece un jacuzzi empotrable con una estructura de hierro inoxidable y óptimo aislamiento. El modelo Meridian, con capacidad para seis personas, incorpora tres motores de serie, soplador, ozonador, luz de LED y sistema de aromaterapia. Opcionalmente, se puede añadir a la estructura un reproductor de música MP3 y equipación de luces terapéuticas. Su sistema de depuración opera mediante dos filtros y es programable. La temperatura del Spa se puede ajustar hasta 40°C. El jacuzzi ofrece una perfecta imitación de madera en diferentes colores, con materiales muy resistente al sol. Además, su mantenimiento es sencillo.

Whirlpool Mallorca Tel.: 971 74 92 42 www.mallorca-whirlpool.com

Mini sauna siberiana, para su uso en casa

La mini sauna está fabricada en madera de cedro de Siberia de más de 250 años. Gracias a su forma compacta, sólo ocupa 1m² de superficie. Además es de bajo consumo (2kW), no requiere ningún gasto adicional y es de fácil montaje. El panel de control permite establecer y comprobar con facilidad la temperatura y la duración de la sesión. El calor no fluye sobre la cabeza, por lo tanto puede emplearse sin preocupación por las personas que no soportan el baño turco o la sauna habitual. Utiliza un régimen moderado de temperatura, de 55 a 50°C, por lo que el usuario no corre riesgos de deshidratación. Las propiedades terapéuticas de la sauna favorecen a la salud del paciente, elimina la fatiga y aumenta la capacidad laboral y la actividad vital. Los especialistas recomiendan el uso de la mini sauna a personas con enfermedades cardiovasculares, del sistema nervioso, del aparato locomotor y también a aquellos que sufren depresión, enfermedades crónicas de la piel u osteocondrosis. Su uso también es recomendado para deportistas o para mujeres en su preparación al embarazo.

Alutecnic Balear Tel.: 971 427 426 www.saunasiberiana.com



Cámara termográfica para localizar humedades

La cámara termográfica revisa de la temperatura superficial de cubiertas y fachadas de edificios para comprobar su estado y localizar, mediante las variaciones en la temperatura de la superficie, posibles pérdidas de calor o frío debido a defectos en el aislamiento o acumulación de humedades, detectando cualquier anomalía térmica causada por un menor espesor del aislamiento por desgaste, falta del aislamiento o deficiencia estructural o constructiva. La cámara genera imágenes por infrarrojos de forma inmediata. También detecta averías eléctricas a tiempo.

Matrol

Tel.: 971 104 025

www.matrol.es

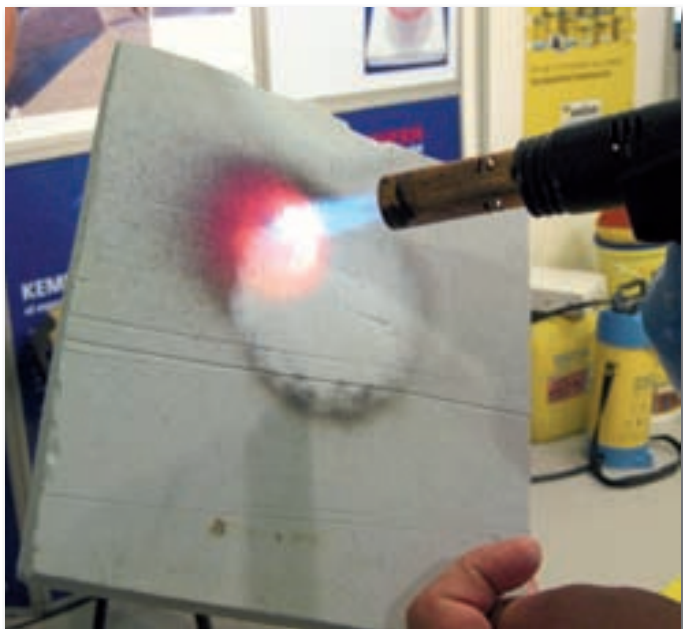


Casa Clima Golden

Fustería Galmés presenta una nueva ventana con transmitancia térmica igual a cero gracias a su triple acristalamiento. Las cámaras de vidrio están rellenas con gas argón. Tiene una sección de madera de 92 mm que puede combinarse con aluminio.

La ventana, que tiene marcado propio de calidad C desde el pasado mes de agosto, también garantiza un alto aislamiento acústico gracias a sus características. Incorpora todo tipo de mecanismos: oscilobatiente, corredera y pivotante.

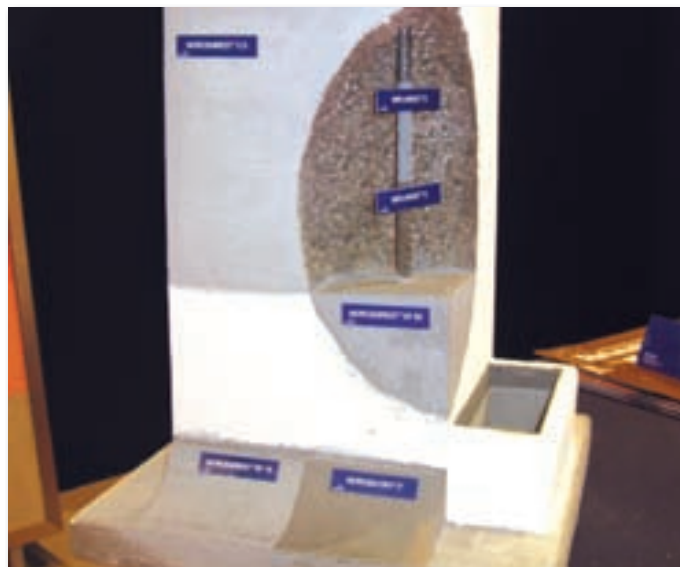
Fustería Galmés Tel.: 971 560 071 www.fusteriagalmes.com



Panel aislante Calistherm

Isotherm Mallorca ofrece un producto novedoso para proteger la vivienda frente a los problemas de moho y humedad: el panel Calistherm, un material ligero, ecológico y eficazmente aislante. Calistherm soporta temperaturas extremadamente elevadas, evitando que el calor traspase de uno a otro lado del panel. El material, que no sufre deterioro por humedad, tiene un PH que evita la formación de hongos. El panel aislante Calistherm presenta características superiores al poliestireno y a otros materiales semejantes utilizados en construcción.

Isotherm Mallorca Tel.:971 699 833 www.isotherm-mallorca.com



Morcemrest EF 50, mortero de reparación

Mortero monocomponente de impermeabilización y reparación de alta resistencia reforzado con fibras para reparaciones de hormigón armado y pretensados deteriorados por corrosión u otras causas. Ofrece buena adherencia, tixotrópico en aplicaciones en techos, permeable al vapor de agua, resistente a heladas y deshielos. El producto se realiza a base de cementos especiales, áridos seleccionados y aditivos reforzados con fibra. Se puede aplicar en varias capas, siendo el espesor mínimo por capa de 15 mm. En superficies verticales pueden aplicarse espesores de hasta 50 mm sin ayuda de encofrados. En superficies horizontales el espesor máximo es de 100 mm.

Grupo Puma Tel.: 971 620 632 www.grupopuma.com



Eureka sensations, la revolución del tacto

Pavimento flotante con base de corcho como aislante térmico y acústico, cuerpo de HDF y sistema de anclaje uniclick. El acabado es en piel 100% reciclable. Ofrece un tacto único, confortable, cálido y un diseño nunca visto (más de 15 modelos distintos). Su instalación es similar a la del parquet laminado tradicional.

Eureka Sensations tiene tres capas de protección que lo convierten en un pavimento de alta resistencia. Cada una de las lamas de Eureka Sensations, elaborada con piel natural de 2,5 mm, está tratada con barniz protector. Se caracteriza por su durabilidad, rendimiento acústico y térmico, fácil instalación y reposición, limpieza, antibacteria, antialérgico, antiestático. El producto tiene garantía de 5 años.

Eureka Balear Tel. 971 880 194



Mursec Eco, electro-ósmosis contra la humedad

La humedad por capilaridad se da en muros y paredes no aislados creándose una ascensión de la humedad proveniente del subsuelo. La solución más eficaz se basa en los sistemas de electro-ósmosis, como Mursec Eco, que emite una señal que anula el campo electroestático del muro y permite invertir la polaridad existente entre suelo y pared. Esto provoca que el agua ionizada descienda a través del muro hacia el subsuelo. La instalación del sistema se realiza de forma rápida y limpia, sin necesidad de obra y con independencia de la composición y el espesor del muro. Mursec Eco cumple con toda las normativas existentes. El dispositivo emite una señal que medida a medio metro da un valor menor de 20 nT, menos que un fluorescente.

Humicontrol Tel.: 902 10 88 34 www.humicontrol.com



BlueVision CW 20/25/32, protección contra la cal

BlueVision protege los sistemas de agua fría y agua caliente. Para ello, emplea un sistema de bio-mineralización: iones de calcio e iones de carbonato excedentes en el agua son convertidos en cristales de cal más pequeños gracias a un catalizador granulado con un sistema patentado.

Entre sus ventajas, destaca la eliminación de restos de cal en conductos, electrodomésticos, depósitos de calefacción, calentadores de agua, vajillas, cristales y duchas.

La piel, el cabello y la ropa también se benefician de la actuación de BlueVision en el agua, logrando reducir la sequedad en la piel, la pérdida de pelo o los restos de cal en los productos textiles.

Además, reduce el gasto eléctrico y apenas necesita mantenimiento. No utiliza aditivos para su funcionamiento, como sal o sustancias químicas.

Doysol

Tel.:971 10 19 19

www.doysol.com

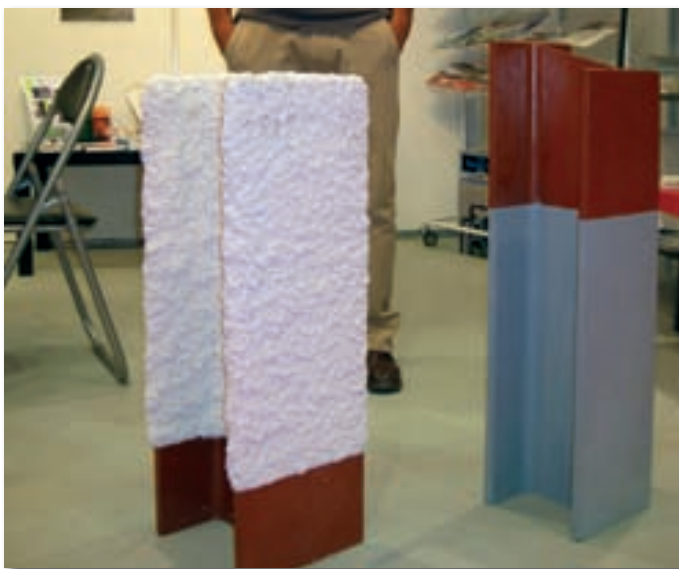


RoofTX-PRO, máxima protección contra humedades

RoofTX-PRO es una membrana transpirable de baja resistencia al vapor y al aire, fuerte, resistente, flexible y de fácil instalación. Ofrece protección contra la lluvia, la nieve y el polvo. Se utiliza preferiblemente en tejados y cubiertas planas. Se fabrica bajo el control de calidad ISO 9001. Ofrece muchas ventajas sobre el PVC o la tela asfáltica. También se puede utilizar en sustitución de la tela de Mallatex, con la ventaja de ofrecer una protección mayor contra las humedades y dar mayor resistencia al muro. RoofTX-PRO se comercializa a un precio muy competitivo. También hay materiales para otras aplicaciones impermeabilizantes.

Coversec Baleares

Tel.: 971 59 50 31



Cortina Fixscreen para exterior

La cortina Fixscreen es una cortina enrollable, guiada y con cajón, diseñada para su colocación en exteriores. Su principal ventaja es la gran resistencia a las condiciones meteorológicas adversas, soportando vientos de hasta 120 km/h sin salirse de la guía.

La cortina se puede adquirir en diferentes tipos de tejidos, como los de la marca Screen o la firma Soltis, con sus diferentes densidades y factores de obturación; todo ello según las necesidades de cada usuario en cuanto luminosidad, protección de rayos ultravioletas, etc. Para ello, la cortina Fixscreen puede ofrecer opacidad total si así se desea. El ancho máximo de esta cortina es de seis metros. La cortina se elabora a medida según las dimensiones especificadas, hasta un máximo de 18 m².

Rosello e Hijos

Tel.:971278289

www.roselloehijos.com



Ignifugación de estructuras metálicas con Perlifoc

Las estructuras metálicas portantes tienen que cumplir la normativa contra incendios en vigor. Para garantizar su seguridad, el mortero Perlifoc ofrece protección contra las altas temperaturas provocadas por un incendio. Con un sistema de proyección mecánica se cubre la estructura a proteger, mejorando su comportamiento frente al fuego. El mortero Perlifoc es más ligero, se proyecta con más facilidad, aporta menos peso a la estructura y tiene un mejor acabado. Está compuesto por áridos ligeros expandidos, de perlita y vermiculita, ligantes hidráulicos, controladores de fraguado y rodantes de proyección. No contiene asbestos. El soporte deberá estar seco y limpio de grasa, polvo y suciedad.

Integra Tap

Tel.: 971 434 847

www.integratap.com



Cómo sustituir el bombín de la puerta

Existen varias razones por las que se puede cambiar una cerradura. La más común es la pérdida o el robo de las llaves, pero también es frecuente al adquirir una casa o finalizar un periodo de alquiler, tras realizar obras en la vivienda o, simplemente, cuando se estropea. Según el caso, se puede renovar todo el mecanismo o sustituir sólo el bombín, es decir, el cilindro en el que se inserta la llave. Los bombines más comunes tienen forma redonda o de pera. Cuentan con una ranura para introducir la llave y, por este motivo, cuando se cambian suele ser necesaria una llave nueva. El procedimiento es sencillo. Basta con aflojar el tornillo impar, que se localiza en el canto de la puerta alineado con el bombín, y empujar. A veces, es necesario introducir la llave, girarla y tirar de ella para que el bombín salga. Si la puerta es blindada, a menudo hay que soltar también la manilla.



Cables de seguridad frente al fuego

Desde 2003, los cables libres de halógenos son obligatorios en los edificios de nueva construcción. Entre sus ventajas, destacan la resistencia al fuego y una excelente capacidad para no propagar el incendio. Sus aplicaciones están previstas en el Reglamento Electrotécnico de Baja Tensión (REBT), que los denomina cables AS o de Alta Seguridad. La normativa en materia de construcción tiene como objetivo mejorar las condiciones de seguridad de los edificios ya que, de esta manera, se garantiza un entorno más seguro a las personas que los habitan. Ya sean oficinas, centros comerciales, industrias o viviendas, los materiales de construcción son claves para cumplir la normativa y limitar riesgos. Las instalaciones ocultas son una de las prioridades, puesto que en ellas resulta más complicado detectar cualquier fallo.



Cómo preparar yeso de enlucir

El yeso se utiliza para reparar grietas, tapar agujeros, enlucir paredes o levantar tabiques. Se emplea tanto para "ligar" materiales como para revestir superficies. Por esta razón, en el mercado existen varios tipos de yesos, según el trabajo que se realice. Las principales variedades son el yeso negro o de albañil (se caracteriza por tener un aspecto grisáceo, consistencia granulada y fraguado rápido y se usa para levantar tabiques y como material de agarre) y el yeso de yesero. Al contrario que el anterior, tiene un color blanco y grano fino, aunque su fraguado también es rápido. Se aplica en paredes y techos. Las claves para que un trabajo salga bien son la preparación del yeso y el tiempo de fraguado, es decir, el tiempo que el yeso tarda en endurecer. Respecto al tiempo de fraguado, es aproximadamente de 20 minutos, por lo que conviene no preparar grandes cantidades para evitar que la mezcla se endurezca y quede inservible antes de terminar el trabajo.



SATECMA[®], S.A.
GRUPO DE EMPRESAS QUÍMICAS

Daniel Lambry
Delegado comercial de las Islas Baleares
Tel: 609123029 Fax: 971692036
Email: daniel@santaponsa.jazztel.es

Avda. de la Fundación, 69
Pol. Ind. Santa Ana
Autovía A-3, Km 15 400
28522 - Rivas Vaciamadrid
(Madrid) ESPAÑA

Tel: (+34) 916 664 711
Fax: (+34) 916 664 311
Email: correo@satecma.es
Web: www.satecma.es





Cómo pintar con seguridad

La seguridad en los botes de barnices y pinturas es fundamental para garantizar la integridad de quienes los utilizan. En este sentido, el Real Decreto 227/2006 regula el control de los compuestos orgánicos volátiles (COV) en este tipo de productos e introduce en la legislación española “restricciones en la comercialización” de algunas pinturas de decoración y para el repintado de vehículos. La normativa cobra sentido porque determinados productos utilizan disolventes orgánicos en su composición, lo que puede dar lugar a emisiones de COV que generan contaminación atmosférica. “Por consiguiente -establece el real decreto-, el contenido de COV en dichos productos debe reducirse, en la medida que sea técnica y económicamente viable”

Usos del teflón en fontanería

El teflón es un material que se utiliza en fontanería para evitar fugas. Consigue que las uniones entre tuberías y las juntas de los grifos, las llaves de paso, las llaves excéntricas u otras queden estancas. Basta con dar varias vueltas sobre la rosca para que la cinta de teflón se fije y actúe de barrera frente al agua. Se comercializa en forma de rollo, en diferentes medidas. Hay distintas anchuras y espesores para adaptarse a cada trabajo. Las dimensiones del teflón determinan el tipo de junta en el que se enrolla, así como el número de vueltas que hay que dar. Este material es útil en tuberías de agua fría y caliente, ya que responde bien en ambos casos. Resiste la humedad y las altas temperaturas sin perder sus propiedades. Además, presenta una toxicidad muy baja, no aporta sustancias químicas a los fluidos y dificulta la formación de bacterias.



Mantenimiento de las puertas

Es uno de los elementos del hogar sobre el que recae cierto protagonismo. Las puertas dan la bienvenida a una casa, o a cualquiera de las estancias que la componen, y son las últimas que se contemplan cuando ésta se abandona. Por este motivo, merecen ser atendidas. No hacerlo contribuye a dar una imagen de abandono y deterioro, aunque no siempre sea real. Cuando una puerta recibe los cuidados necesarios, dura más tiempo e incluso aumenta su belleza natural. La limpieza de las puertas es el primer mandamiento para su correcto cuidado. Para mantenerlas como el primer día, es clave conocer qué tipo de productos están recomendados y cuáles no para el material en el que están fabricadas. Una vez que se conoce el punto exacto que origina el problema, se debe desmontar la puerta. Conviene hacerlo, al menos, entre dos personas. Mientras una sujeta, la otra debe quitar, en primer lugar, la bisagra inferior y luego la superior. Para facilitar el trabajo, al instalar de nuevo la puerta, habrá que colocar primero la bisagra superior. Serán necesarios también dos caballetes para colocar debajo de la puerta y realizar el arreglo en una posición adecuada. Por último, hay que lijar unos milímetros el borde de la puerta que roza con el marco. La herramienta recomendada para hacerlo es el cepillo de carpintero.

PÉREZ
 SU EMPRESA DE RECICLAJE EN
 EL POLÍGONO SON CASTELLÓ
 Gremi Sabaters, 62 -Polígono Son Castelló -07009 Palma de Mallorca
 Tel. 971 434 988 - 670 335 445
COMPRA Y VENTA DE METALES



Consejos para el adecuado mantenimiento de las piedras de esmeril

Las piedras de esmeril, también llamadas afiladoras y, en el caso de que sean herramientas de mano, amoladoras, necesitan un mantenimiento periódico. Con casi cualquier trabajo, pero sobre todo cuando se utilizan para desbastar materiales blandos como el aluminio, a las piedras se les quedan adheridas partículas, que hay que eliminar. Otro de los problemas que aparece habitualmente es que su desgaste muchas veces no se produce de forma uniforme en toda la piedra, dando lugar a que desaparezcan los ángulos y las partes planas. Ante estos dos casos conviene utilizar piedras limpiadoras compuestas por materiales muy duros como el carborundo o el diamante. Éstas efectúan una labor de lijado sobre la piedra de esmeril, manteniendo la superficie de trabajo como nueva y, sobre todo, uniforme.

Aplicaciones de la madera de eucalipto

La madera de eucalipto es una de las especies con mayor potencial. En los últimos años, varias investigaciones se han centrado en ella para tratar de mejorar su transformación y empleo en nuevas aplicaciones. Hoy en día, las plantaciones de eucalipto en Galicia y Portugal ocupan casi un millón de hectáreas y constituyen “la superficie forestal más productiva de Europa”, según una publicación reciente del Centro de Innovación y Servicios de la Madera, titulada “Eucalipto: Aplicaciones de la madera”. El eucalipto se utiliza tanto en carpintería de exterior como interior. Su durabilidad es de clase 2 en contacto con el suelo (de 5 a 15 años) y de clase 3 en exterior y sin contacto con el suelo (de 15 a 40 años). Estas características han animado a emplear la madera de eucalipto en puertas, perfiles laminados para ventanas, mobiliario de cocina y parqué machihembrado.



Cómo instalar un grifo termostático en la ducha

La instalación de un grifo termostático en la ducha ahorra agua y energía. Su principal ventaja radica en que, a pesar de que se cierre la llave mientras se disfruta del baño, al volver a abrir el grifo ésta se mantiene a la misma temperatura. Así se consigue ahorrar en la factura del agua, aunque el coste de este tipo de grifería es superior al de los grifos tradicionales. Los aparatos termostáticos se instalan en la ducha o en la bañera. Para ello, se deben seguir los siguientes pasos. En primer lugar, hay que cerrar las llaves de paso o la llave general para evitar que se produzcan fugas durante el trabajo. Una vez cerradas, se abre el grifo para comprobar que no sale agua. A continuación, con una llave, se desconecta el tubo de la ducha, con cuidado de no perder la arandela que une el tubo al grifo. Por último, se retira el grifo con una llave inglesa y se sueltan los embellecedores y los racores, que serán sustituidos por las piezas correspondientes al modelo nuevo.

VENTA Y ALQUILER
DE MAQUINARIA
PARA LA CONSTRUCCIÓN

MAYFE
MAQUINARIA Y FERRETERIA DE CONSTRUCCIÓN

U Gremi Sabaters, 8 y 19 · 07009 Palma de Mallorca · Tel. 971 431 303 · Fax. 971 431481 · E-mail: atencioncliente@mayfe.es · Web. www.mayfe.es

Sistemas de calefacción

La calefacción representa el 64% del consumo energético total de una casa, gasto que se puede rebajar si se instala el sistema más adecuado para cada caso.

Las bajas temperaturas propias de la época invernal en la que estamos, han obligado a que en muchos hogares se pongan en marcha los sistemas de calefacción. En nuestro país más de un millón de viviendas dispone de calefacción colectiva y más de tres millones cuentan con un sistema individual (electricidad, gas natural, propano, butano, fuel...), con el consiguiente incremento del consumo energético.

Según datos del Instituto para la Diversificación y Ahorro de la Energía (IDAE), del Ministerio de Industria y Energía, más de la cuarta parte del consumo final de energía y de las emisiones de CO₂, tienen su origen en los hogares españoles (vivienda y vehículos). Un estudio elaborado por este organismo señala que cada familia gasta por término medio 1.200 euros anuales en energía y emite 4'6 toneladas de CO₂. La suma del gasto familiar alcanza la cifra de más de 15.000 millones de euros, lo que representa un 3'5 % del Producto Interior Bruto (PIB). El consumo se distribuye a partes iguales entre la vivienda y el vehículo privado.

La calefacción representa el 64% del consumo energético total de una casa; un gasto excesivo que se puede rebajar si realizamos un uso correcto de los sistemas de calefacción. Elegir el sistema de calefacción más adecuado para cada vivienda y familia es una tarea que requiere un concienzudo estudio de las características de nuestro hogar, del coste que estamos dispuestos a asumir y del tipo de clima del lugar donde residamos. La oferta es amplia y hay sistemas para todas las necesidades.

La energía elegida para calentar el 34% de los hogares españoles es el gas natural. Cataluña, Madrid, el País Vasco, Cantabria y Baleares, son, por este orden, las Comunidades Autónomas que hacen un mayor uso del gas natural como fuente de calefacción. La electricidad es la fuente de energía por la que han optado Comunidades con una climatología más benévola, alcanzando el 12% del consumo energético total. En Canarias, Andalucía, Murcia, Extremadura y Baleares la mayoría de las viviendas tienen en la electricidad su fuente de calor.

TIPOS DE CALEFACCIÓN

Calefacción eléctrica. Acumuladores.

Los acumuladores de calor son aparatos de aspecto similar a una estufa o radiador que consumen energía eléctrica para producir y almacenar calor durante la noche, aprovechando la tarifa nocturna -que es durante la noche más de un 53% más barata- en un máximo de ocho horas-. Los acumuladores "sueltan" el calor a lo largo del día, a medida que las necesidades de calefacción lo requieren.

Hay dos tipos de acumuladores: estáticos y dinámicos. Los primeros son los más adecuados para habitaciones pequeñas, con necesidades permanentes de calefacción, y en las que no se desea un control exacto de la temperatura. La regulación de descarga de los dinámicos es mejor, por lo

Estructura de una sistema de calefacción radiante.



PRÓXIMA APERTURA

come **d**or
como en casa



Hay que adaptarlo a cada vivienda y zona geográfica

que su instalación resulta más aconsejable en espacios más grandes, y en dependencias en las que se desee una regulación de temperatura más fina o una restitución más rápida de calor.

Pros. Máximo rendimiento con un mantenimiento nulo. El coste con tarifa nocturna es menor al de los sistemas de gas. Permite regular diferentes temperaturas en la vivienda, y puede instalarse en cualquier lugar, sin necesidad de obra. No consume oxígeno en el punto de producción, ni produce humos ni gases contaminantes, y reduce el riesgo por coexistencia entre gas y electricidad.

● **Contras.** Precio elevado en comparación con los aparatos eléctricos tradicionales. Sin embargo, si se comprara con sistemas basados en caldera y circuito de agua los precios son muy competitivos. La regulación de la descarga de calor es peor que con los aparatos eléctricos convencionales, ya que una parte del calor almacenado se descarga sin intervención del usuario. En viviendas antiguas, con una instalación eléctrica deficiente, suele requerir una reforma intensiva de la instalación eléctrica, lo que encarece notablemente el precio final. Además, el precio del kilovatio por hora sufre durante el día un incremento del 3%.

- Recomendado. Climas fríos
- Precio. Desde 1.700 euros.

Calefacción radiante

La calefacción radial es el sistema de transmisión de calor más natural, y consiste en una estructura de tuberías bajo el suelo que contienen agua caliente; la superficie de calor es mayor y realmente el cuerpo no llega a

sentir ni frío ni calor, sino que se mantiene a su temperatura natural (35°C ó 36°C). Se puede integrar en el suelo, techo o paredes, aunque es más efectiva en los dos últimos. Y es que la energía radiante viaja a través del espacio sin calentar el propio espacio: únicamente se convierte en calor cuando contacta con una superficie más fría.

Pros Es invisible y confortable. Proporciona un calor más sano, ya que no reseca el ambiente. El calor se expande rápida y uniformemente por toda la casa, logrando alcanzar una serie de grados de forma homogénea en toda la casa. El suelo radiante dirige el calor al interior del espacio y reduce o elimina las temperaturas excesivas en las paredes exteriores y los techos. Esto puede producir ahorro de energía de entre un 10 y un 30%. Los sistemas de suelo radiante también son capaces de refrescar el ambiente haciendo circular agua fresca en vez de caliente.

● **Contras.** Para su instalación, y para detectar y subsanar posibles averías hay que levantar el suelo de la vivienda. No es recomendable en casas pequeñas, ni en climas muy templados. Es una alternativa cara si sólo se va usar dos o tres meses al año.

- Recomendado. Climas fríos
- Precio. Desde 3.000 euros.

Bombas de calor

Este sistema, similar a los aparatos de aire acondicionado, permite disfrutar de una temperatura ideal durante todo el año: calefacción en invierno, aire acondicionado en verano y deshumectación en épocas intermedias, en un único aparato. Esta posibilidad de frío/calor hace de

los aparatos con bomba de calor el sistema ideal para zonas templadas o cálidas. Para obtener el máximo confort es imprescindible que el cálculo de las frigorías y calorías necesarias se realice con fiabilidad suficiente. A modo de ejemplo, se puede decir que para enfriar o calentar un dormitorio es necesario un aparato de unas 1.750 frigorías/calorías y para un salón de 25 m²., uno de 3.000 frigorías/calorías aproximadamente.

Pros. La gran ventaja de la bomba de calor reside en su eficiencia energética en calefacción, puesto que es capaz de aportar más energía que la que consume, aproximadamente entre 2 y 3 veces más. Para lograr el mismo efecto consume menos energía (entre un 30% y un 65%) que otros aparatos o sistemas de calefacción y su coste es más reducido. Reúne dos servicios en un solo aparato y una sola instalación, lo que limita la inversión necesaria y simplifica las instalaciones. No hay peligro de incendio o explosión, ya que no existe acumulación de combustibles ni tuberías de combustibles o llama. No existe riesgo de intoxicación, ya que no tiene salida de humos.

- **Contras.** En zonas donde las condiciones climáticas invernales son especialmente adversas o cuando la temperatura exterior es muy baja, puede tener dificultades para aportar todo el calor necesario. Si se instala la bomba de calor por conductos, el presupuesto se eleva considerablemente, cerca de 6.000 euros, ya que es preciso bajar los techos de la vivienda, incorporar conductos, etc.

- **Recomendado.** Climas cálidos
- **Precio.** Desde 1.200 euros.

Radiador de pared



Gas natural

Este sistema de calefacción es uno de los más empleados. El gas natural es limpio, no contamina y es eficaz. La calefacción individual de gas natural calienta los hogares a través de radiadores por toda la casa, y se caracteriza por ser un combustible cómodo pues no hay que preocuparse ni de su almacenamiento ni de su distribución. Una vez instalado, puede ser utilizado tanto como calefacción como para la producción de agua caliente y para la cocina. **Pros.** Permite una fácil regulación del calor por las habitaciones. Además, no requiere de tanques de combustible, ahorrándose el mantenimiento, revisiones y la preocupación de hacer el pedido cada cierto tiempo. Es posible mantener toda la casa a la misma temperatura, evitando los molestos cambios bruscos de temperatura de una habitación a otra. La colocación estratégica de los radiadores permite un calor homogéneo en toda la casa. El sistema de radiadores ofrece un calor saludable, sin excesos, gradual y uniforme evitando los sistemas de aire tan perjudiciales para las personas con problemas alérgicos o respiratorios, ni combustiones que emitan gases tóxicos.

- **Contras.** No todas las poblaciones tienen acceso a la red de gas natural. En las viviendas donde no haya una instalación previa (caldera, radiadores, ...) el coste se incrementa considerablemente.
- **Recomendado.** Climas fríos
- **Precio.** Desde 2.400 euros.

Elegir la calefacción más adecuada

- Si su vivienda se encuentra en una zona fría, elija un sistema que mantenga el calor de forma constante.
- En caso de que su hogar esté ubicado en una zona cálida, será suficiente con un sistema que permita lograr la temperatura ideal de forma puntual.
- Estudie las posibilidades técnicas de efectuar la obra que conlleva la instalación. Sopesa el desembolso económico que supondrá y piense en cuántos años lo amortizará.
- Para optar por una fuente de energía de suministro continuo es necesario que su vivienda esté situada en una zona donde haya red de distribución y que disponga de acometida (llave de edificio).
- Cuando se trata de sistemas que precisan el suministro de combustible a granel (bombonas de butano, gasóleo...) deberá conocer el servicio de reparto, la frecuencia de la distribución y la accesibilidad de los vehículos de transporte a la vivienda. Si su vivienda se encuentra en un área de frecuentes nevadas, tenga en cuenta que el suministro de combustible puede verse interrumpido por la inaccesibilidad de los camiones de reparto.
- Tenga en cuenta el mantenimiento posterior que va a necesitar el sistema de calefacción que elija, ya que será un gasto para toda su vida útil. Todas las instalaciones de calefacción, a excepción de la eléctrica, requieren de inspecciones periódicas que deben ser realizadas por empresas instaladoras autorizadas.
- Antes de decidirse por uno u otro sistema, no olvide que en algunos casos es necesario almacenar combustible, con la consiguiente posibilidad de explosiones, fugas o fuegos.

Mares PREFABRICADOS

Hacemos su sueño realidad

Cami Sa Pedrera, s/n
07260 PORRERES
Mallorca - Illes Balears
Tel.: 971 64 78 61 - Fax.: 971 64 71 21
info@premares.com
www.premares.com

*Lámina de fieltro aislante,
comunmente utilizado para
el revestimiento de paredes.*

Aislante térmico en edificios para ahorrar energía

Reduce el consumo energético en un 30%, por lo que las instituciones ofrecen ayudas para introducirlo en los edificios, especialmente al rehabilitarlos.

Un buen aislante térmico puede evitar desperdiciar en un edificio hasta un 30% de energía, que se traduce en una reducción de la factura eléctrica y del gas y en las emisiones de CO₂, perjudiciales para el medio ambiente. Por ello, las instituciones obligan a las nuevas construcciones a cumplir unos mínimos de eficiencia energética, y ofrecen ayudas para rehabilitar las casas ya edificadas con estos sistemas.

El consumo energético durante la vida útil de las viviendas - cuyo gasto recae en el inquilino - ha sido algo secundario en la construcción. Por ello, no es de extrañar que en España, con un ritmo de construcción vertiginoso en los últimos años, suponga alrededor del 20% de la energía total consumida.

No obstante, hoy día, normativas como el Código Técnico de la Edificación (CTE) o el nuevo Reglamento de Instalaciones Térmicas en los Edificios (RITE) obligan al sector a cumplir unos requisitos mínimos de eficiencia energética en los edificios nuevos y en los que se rehabiliten. Al fin y al cabo, la energía más ecológica y barata es la que no se gasta.

Algunas de estas medidas no suponen un excesivo desembolso económico y consiguen unos buenos resultados, como la instalación de un buen aislamiento térmico. La pérdida de calor de los edificios convencionales es considerable: según el Energy Saving Trust, una casa sin buenos aislamientos puede desaprovechar sólo por sus paredes alrededor de un 33% de su calor.

Gracias a estos sistemas, la vivienda deja fuera el frío del invierno, manteniendo el calor interior y, de la misma forma, impide el paso de las

altas temperaturas del verano. En definitiva, el consumidor logra ahorros importantes en calefacción, agua o aparatos de climatización, y el medio ambiente evita el impacto del gasto energético.

Las posibilidades son muy diversas: Entre las medidas convencionales, se encuentran el aislamiento de paredes o muros exteriores, techos o cubiertas, carpinterías exteriores, ventanas y vidrios, protecciones solares y especialmente los puentes térmicos como los que se forman en las vigas estructurales que comunican el exterior con el interior de la edificación. Por su parte, las medidas “no convencionales” se ubican dentro de la denominada “arquitectura bioclimática”.

Asimismo, los equipos y redes de tuberías de las instalaciones de calefacción, climatización y producción de agua caliente sanitaria, convenientemente aislados, también pueden suponer ahorros energéticos.

Aprovechar una rehabilitación

Hasta ahora, la envolvente térmica, es decir, el conjunto de cerramientos que comunican directamente los espacios habitables de una edificación con el exterior, no había sido precisamente la prioridad de los constructores: En España, más de la mitad de los edificios carecen de la protección térmica adecuada, según el Instituto para la Diversificación y Ahorro de la Energía (IDAE) y la Asociación Nacional de Fabricantes de Materiales Aislantes (ANDIMAT).

Este tipo de edificios, más antiguos, suelen requerir algún tipo de rehabilitación, un momento idóneo para incorporar algún sistema de aisla-

miento térmico. Los expertos recalcan que la instalación de este tipo de aislantes, tanto en los nuevos edificios como en los ya edificados, no es tan complicada ni cara como pudiera parecer y logra además los beneficios señalados. Además, según los responsables del IDAE, la inversión se recupera entre los cinco y los siete años gracias a los ahorros conseguidos.

En este sentido, el IDAE y la ANDIMAT han editado la “Guía Práctica de la Energía para la Rehabilitación de Edificios. El Aislamiento, la mejor Solución”. Sus responsables afirman que estos sistemas se pueden incorporar siempre que se vaya a realizar cualquier tipo de obra en un edificio.

La guía, especialmente dirigida a presidentes de comunidades de vecinos y administradores de fincas, explica en seis apartados los beneficios de incluir el aislamiento térmico dentro de los planes de rehabilitación de un edificio; qué tipo de viviendas pueden realizarlo; cómo realizar la rehabilitación y en qué elementos concretos; qué proceso técnico-administrativo conlleva; y algunos ejemplos prácticos.

Cómo lograr ayudas para rehabilitar la envolvente térmica

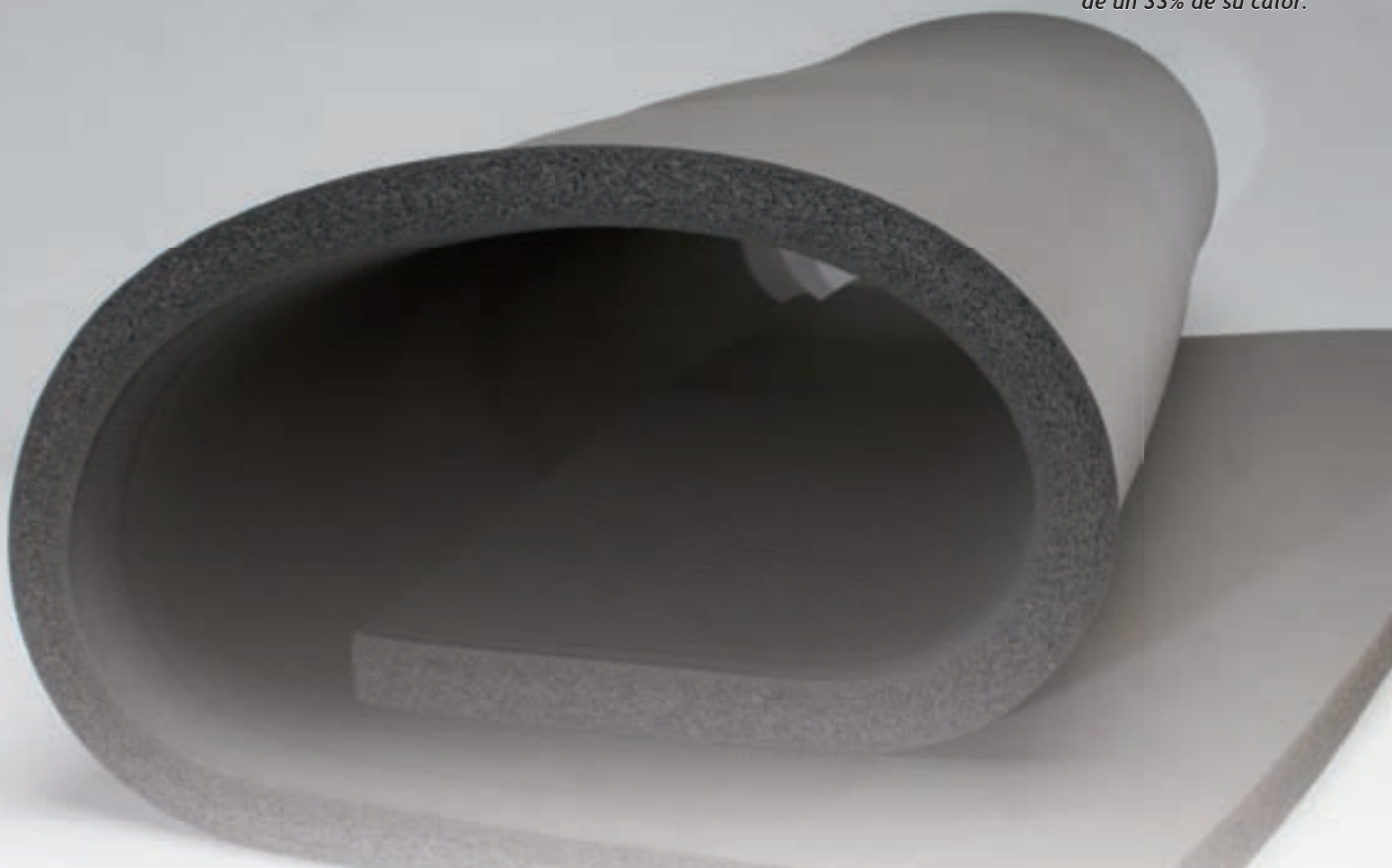
El Plan de Acción para la Eficiencia Energética (PAEE) 2008-2012 incorpora 28 medidas de ahorro y eficiencia energética en España, especialmente para sectores con un mayor potencial, como la industria, el

transporte y la edificación. El Ministerio de Industria, Turismo y Comercio, a través del IDAE, así como las comunidades autónomas (CC.AA.), prevén una serie de ayudas económicas para llevar a cabo estas medidas. Entre ellas, se encuentra la rehabilitación de la envolvente térmica con soluciones constructivas convencionales y no convencionales.

El porcentaje de la ayuda económica supone un 22%, si bien puede aumentar hasta un 35 % si se alcanza una calificación energética A. Para ello, el edificio puede combinarlo con otro tipo de medidas, como iluminación, climatización, etc. La cuantía económica máxima asciende a 10.000 euros por cada vivienda unifamiliar, 300.000 euros por cada edificio de viviendas en bloque y de 300.000 euros para edificios de otros usos, distintos al de vivienda. Asimismo, también se pueden lograr ayudas de hasta un 75% para realizar la auditoría energética o la calificación energética del edificio.

Por su parte, cada comunidad autónoma puede elevar el porcentaje de ayuda para casos concretos, como por ejemplo, si la vivienda entra dentro de un plan para rehabilitar un barrio completo. Por ello, es conveniente informarse tanto con los responsables del IDAE como con sus análogos de las distintas CC.AA.

Una casa sin buenos aislamientos puede desaprovechar sólo por sus paredes alrededor de un 33% de su calor.



LA HERRAMIENTA
SUMINISTROS INDUSTRIALES BALEAR

Seguimos creciendo...

Pol. Son Castelló



Pol. Manatzen



Palma



Pol. Can Valero



Ahora en Son Bugadelles

NUEVA TIENDA



Polígono Son Bugadelles
C/ Alicante, 60 - Santa Ponsa
Tel. 971 696 530
www.laherba.com

17

Fachadas de *madera*

Pese a ser un material de construcción muy resistente, conviene emplear especies con alta durabilidad natural.

La madera es un material muy utilizado en arquitectura. Se ha empleado como elemento estructural para construir edificios y en la ornamentación. Es cálida, además de un excelente aislante térmico. Por esta razón, es el material constructivo por excelencia en países con climas fríos, como las regiones del norte de Europa. No obstante, cuando se utiliza para revestir una fachada se deben tener en cuenta diversas consideraciones. Cuando se decide revestir una fachada con madera, las claves para un buen trabajo residen en la especie que se elegirá y el uso o riesgo que soportará la estructura. El Código Técnico de la Edificación (CTE) distingue cinco clases de riesgo:

- Uso 1: la madera está protegida y no se expone a la humedad.
- Uso 2: está protegida frente a los agentes externos, pero las condiciones ambientales que la rodean favorecen su contacto con la humedad. Éste es el caso de una piscina cubierta.
- Uso 3: la madera se encuentra al descubierto, rodeada de humedad, pero no toca el suelo de forma directa.
- Uso 4: en contacto con el suelo o agua dulce, se expone a una humidificación en la que supera de manera continua un contenido de humedad del 20%.
- Uso 5: la madera está en el exterior y siempre en contacto con agua salada. El contenido de humedad del material supera el 20%

Una reciente publicación del Centro de Innovación y Servicios de la Madera, CIS-Madeira, sobre los revestimientos en este material asegura que “una fachada de madera estará como mínimo sometida a una clase de riesgo 3”. Por este motivo, se debe elegir una madera con buena durabilidad natural y ejecutar un detalle constructivo adecuado -que facilite la evacuación del agua de lluvia y la ventilación- para alargar su vida útil.

Especies que se deben utilizar

Las coníferas continentales (alerce), norteamericanas (cedro rojo de Canadá y sequoia), las frondosas tropicales de origen americano (ipe, guatambu, teca) y las asiáticas (balau o moabi) son especies con una durabilidad natural excelente para la carpintería exterior. No obstante, las maderas tropicales adquieren con el tiempo un tono gris, si carecen de un acabado a base de aceites naturales que refuerce su protección e impermeabilidad natural.

Otra especies son menos durables que las anteriores pero, por su naturaleza, son maderas con una impregnabilidad muy alta. Ésta facilita la penetración de protectores y productos de acabado. Las coníferas se en-

cuentran en este grupo, aunque el cedro rojo, el pino silvestre tratado en profundidad y el alerce natural son, según el Consejo Superior de los Colegios de Arquitectos de España, las especies más utilizadas como revestimientos en el mercado europeo.

Protección

Además de ser un material noble que destaca por su calidez y por su capacidad como aislante térmico, la madera es muy resistente a los entornos salinos y ácidos. Puentes, pasarelas, escaleras y pantalanos contruidos en este material son una prueba. Sin embargo, su origen orgánico es un aspecto que atrae a los insectos y a los hongos, por lo que conviene prevenir su ataque.

La durabilidad natural de la madera condiciona el grado de protección que se debe aplicar. Cuanto menor sea la durabilidad, los trabajos de protección requerirán más cuidado. En líneas generales, los métodos de protección pueden ser aplicados en profundidad (inmersión prolongada, autoclave con presión o con doble vacío) o ser superficiales (pincelado o pulverización). Las maderas con mayor durabilidad natural pueden ser tratadas de manera superficial, mientras que las menos durables requieren un tratamiento en profundidad.

El Centro de Innovación y Servicios de la Madera, CIS-Madeira, recomienda una protección media para los revestimientos con una clase de riesgo 3 (expuesta a la intemperie, sin contacto directo con el suelo pero sí sometida a una humidificación frecuente). Los protectores en disolvente orgánico son los más utilizados en maderas que han de ser tratadas. No colorean la madera y reciben después cualquier acabado. Entre los tratamientos superficiales, destacan los lasures, coloros e incoloros. y los aceites naturales, los barnices y las pinturas.

Prevenir las manchas

Especies como el roble, el cedro canadiense, el castaño y el iroko tienen entre su composición un alto contenido en taninos. Esta sustancia provoca una reacción química cuando entra en contacto con el hierro que se emplea en la fabricación de la tornillería y los herrajes que componen la estructura. Así se originan manchas negruzcas en la fachada.

Este problema se acentúa cuando en entornos húmedos y con agua líquida. Una vez que se producen decoloraciones, se aplican sobre ellas productos específicos para limpiar las manchas de tanino. Para adelantarse a su aparición se emplean inhibidores de esta sustancia. El material empleado para revestir la fachada debe ser de acero inoxidable, frente al material galvanizado que se utiliza con frecuencia.



Una fachada de madera debe someterse, como mínimo, a una clase de riesgo 3.



Amado MONTAJES

Diseño y montaje de Cocinas

Armarios y vestidores

Muebles de Oficina

Parquet - Puertas

Cómo pintar azulejos

Es recomendable utilizar esmaltes específicos para estas superficies ya que no precisan imprimación.

Pintar los azulejos del baño y de la cocina es una solución económica y sencilla para redecorar estos espacios del hogar. Alicatados poco vistosos, colores que “cansan” o que no se encuentran en armonía con el nuevo aspecto de la estancia después de una renovación ya no son un problema. Gracias a esta técnica, se cambia el aspecto de la vivienda sin necesidad de realizar obras.

Además de cierta dosis de creatividad, si se desea realizar una composición artística de varios colores o que incluya diferentes cenefas, hay que contar con esmalte sintético resistente al agua (específico para azulejos) y un rodillo pequeño de espuma. La ventaja principal de este tipo de pintura es que, a diferencia de otros esmaltes tradicionales, no es preciso aplicar una capa de imprimación, por lo que se ahorra tiempo y dinero. Otra opción es recurrir a los esmaltes tradicionales, cuyas posibilidades cromáticas son mayores, pero exigen una o varias capas de imprimación previas.

Asegurar el agarre

Se recomienda emplear esta técnica sobre azulejos lisos, sin motivos o detalles en relieve, para que el acabado sea regular. En todo caso, antes de empezar a colorear las piezas, hay que limpiarlas para asegurar que el esmalte se agarre con fuerza a la base. Basta pasar por la superficie un paño humedecido en agua caliente con jabón, para retirar cualquier resto de suciedad o grasa. Descuidar la limpieza de las juntas sería un error ya que el efecto final puede verse deslucido si están sucias o contienen restos de polvo y otras sustancias. Frotarlas con un cepillo de dientes o aplicar con pincel un fijador específico para juntas de baldosas será suficiente. El último paso consiste en secar la superficie con un paño limpio.

Antes de aplicar el producto conviene hacer una prueba de color en un azulejo que no esté a la vista.

Para evitar sorpresas, se recomienda hacer una pequeña prueba de color en algún azulejo que no esté a la vista. Las ubicaciones adecuadas suelen ser detrás de las puertas, bajo el lavabo o en los espacios que quedan entre las baldas y los armarios. Una vez que se confirma que el color cumple con las expectativas, es el momento de aplicarlo.

Para asegurar un buen acabado, es apropiado remover el producto de manera que los componentes se mezclen y el color sea regular. Conviene prestar atención y leer la información que el fabricante de la pintura proporciona sobre los tiempos de secado, así como las recomendaciones sobre la aplicación de las capas.

Algunas ideas

La elección del color de los azulejos no debe fijarse sólo en los gustos. En primer lugar, debe estar en armonía con el resto de elementos de la decoración. Deben tenerse en cuenta las cortinas, los muebles, el color del techo y el material empleado en el suelo.

Si es la primera vez que se pintan los azulejos, conviene iniciarse en esta técnica con un diseño sencillo. Para decorar el baño, se puede pintar una línea de azulejos a modo de cenefa. Si se busca un acabado más llamativo, las plantillas de cartón recrean motivos y cenefas. En este caso, no se debe descuidar el encuadre y la alineación de los dibujos. Es aconsejable emplear cinta de carroceros para fijar la planilla antes de comenzar a pintar.

Las figuras geométricas permiten intercalar colores y azulejos con diferentes imágenes. La improvisación o la falta de planificación pueden arruinar el trabajo, por lo que siempre que sea posible, interesa dibujar sobre papel un boceto previo a escala. En él, se recoge la distribución de las piezas que se quieran colorear.

ESTOP
ESTUDIS TOPOGRÀFICS
FOTOGRAFIA TOPOGRÀFICA

TOPOGRAFIA / GEOTÈCNIA / ESTUDIS MEDIAMBIENT / PERITAJES
FOTOS AÈRES PANORÀMICS / FOTOS AÈRES VERTICALS
PUBLICITAT AÈREA / SERVICIS DIGITALS / PERSPECTIVES 3D

Plaza Rosellón, 4A-3º - 07002 - Palma de Mallorca • Tel. 971 723 356 - Fax 971 718 901 • e-mail: estop@estop.org - www.estop.org

La leña es uno de los combustibles más usados en chimeneas y estufas.

Revestimientos para chimeneas

Estos armazones las cubren para dar un aspecto decorativo a la construcción.

Las chimeneas crean un ambiente cálido y acogedor. Durante años, han sido el único sistema de calefacción en casas rústicas o de grandes dimensiones. No obstante, la innovación en este sector ha propiciado la aparición de modelos que no requieren una instalación compleja y ocupan posiciones en los salones de pisos y lofts. Son funcionales, pero también constituyen un elemento decorativo, gracias a los revestimientos según publica la revista Consumer.

Materiales clásicos

El revestimiento es la fachada de la chimenea, el armazón decorativo que puede estar diseñado en diferentes materiales. No influye en la potencia calorífica del sistema, ya que ni siquiera incluye paredes reflectarias, pero sí afecta a la estética. Recubre y adorna parte del hogar, que es el lugar físico en el que se realiza la combustión de la chimenea.

Además de los revestimientos de obra, distintos armazones están compuestos por elementos preensamblados o prefabricados que se unen hasta darle forma. Estos se utilizan, sobre todo, para hogares de hierro fundido, inserts (recuperadores de calor que constan de un cristal vitrocerámico que se encaja en la chimenea) y leñeras. La innovación en el sector ha supuesto la sucesiva aparición de diferentes sistemas y revestimientos. La gama es muy diversa. Las últimas tendencias conviven con modelos clásicos y con los acabados rústicos.

Para los armazones de aspecto convencional se emplean el mármol, el granito y la piedra natural. Las tonalidades son suaves, con acabados blancos y beige, que contribuyen a emular diseños arquitectónicos clásicos. Para instalar este tipo de revestimiento, en la mayoría de las ocasiones el hogar debe estar empotrado, mientras que el frente permanece visible.

Últimas tendencias

La madera sin pulir, la piedra natural y el ladrillo visto son los materiales que componen los armazones rústicos. Muchos modelos que evocan un ambiente rural incluyen en su diseño varias vigas de madera. Se utilizan como balda, que además separa la campana del hogar, o como hueco para almacenar la leña. Así se evita que el hogar toque de forma directa el suelo de la estancia.

Las chimeneas de interior con revestimientos metálicos son otra opción. Pueden ser de acero inoxidable con tratamiento anti huellas, que ayuda a conservar la superficie libre de marcas, o de distintos colores y metales oxidados, que consiguen un estilo industrial. Al igual que los revestimientos preensamblados, algunos modelos se asemejan a grandes cajas metálicas en las que se introduce el hogar, sin que sea necesario realizar grandes obras de acondicionamiento. Otros, en cambio, son cajones ideados para ser encastrados en la pared.



Construcción Moderna, S.L.
MATERIALES PARA LA CONSTRUCCIÓN

- CHIMENEAS
- FERRETERÍA
- AZULEJOS
- SANITARIOS

TRANSPORTE * CAMIONES GRUAS * SERVICIO CONTENEDORES

GAMMA

FERROBOX

Avda. del Cid, 89 * 07198 Son Ferriol * Palma * Tel. 971 427 587 * Fax 971 427 621
www.construccionmoderna.com

GRAN EXPOSICIÓN DE CHIMENEAS Y HORNOS



La primera revista mallorquina dedicada al mundo de la Construcción y la Vivienda

CONSTRUMA

CON LA GUÍA MÁS COMPLETA DE EMPRESAS Y SERVICIOS



**LA HERRAMIENTA DE
PROMOCIÓN MÁS
RENTABLE**

971 607 196



XVII Salón de la Construcción, Mueble y Decoración

HÁBITAT REHABILITACIÓN

El recinto Ferial del Aeropuerto de Palma acogió entre el pasado 17 y 20 de septiembre la décimo séptima edición del Salón de la Construcción, Mueble y Decoración de Baleares en un año duramente sacudido por la difícil coyuntura económica, que ha empujado a las empresas a desarrollar planes eficientes contra la crisis del sector. El impulso de la rehabilitación se ha convertido en paradigma de las nuevas estrategias, siendo el hilo conductor de la última campaña de Hábitat, donde los participantes han hecho eco de sus esfuerzos de recuperación. En total, 60 expositores y 31 empresas han presentado sus productos y novedades en el certamen (la mayoría procedentes de Baleares), que también ha visto reducido su número de visitantes; unos datos que dejan al descubierto, un año más, el estancamiento del sector.

Gas-Fires FIRE

Hábitat aprueba con un 6

Los profesionales del sector demandan la especialización del público visitante y la optimización de los accesos a la feria

El Salón de la Construcción, Mueble y Decoración de Baleares ha celebrado su última edición bajo el estigma de la crisis del sector inmobiliario. El resultado ha sido una cifra de expositores mucho inferior a la registrada en años anteriores, aunque para la mayoría de las firmas presentes, la última cita con Hábitat ha merecido el aprobado.

Instalaciones

La organización y montaje del evento han recibido las mejores críticas, dado que la buena disposición de los stands en las instalaciones del recinto ferial, así como el recorrido marcado a los visitantes, dirigidos a lo largo de toda la exposición, han facilitado el objetivo común de los participantes: dar a conocer sus productos y novedades. Sin embargo, no todo son elogios para el salón referente en Baleares. Si en algo coinciden la gran mayoría de expositores es en el que consideran deficiente acondicionamiento del recinto. En primer lugar, por su propio emplazamiento, alejado de las principales zonas de paso de la ciudad que, sin duda, reduce el potencial de visitantes. En segundo lugar, por la falta de un aparcamiento exclusivo para uso del público, obligado a estacionar en el parking de pago del aeropuerto, que además está lejos de la propia feria. Todo ello, sumado a la ineficiente señalización para acceder a las instalaciones, han constituido además el principal motivo de queja de los asistentes.

Perfil del visitante

Las entidades participantes en la décimo séptima edición de Hábitat han coincidido también en la falta de profesionalidad del público visitante. A pesar de haberse cumplido con las expectativas de asistencia durante el fin de semana, la mayoría de las personas que acudieron a la feria fueron particulares y no profesionales del sector, dato que no satisface a muchos de los expositores que buscan un cliente especializado en este tipo de ferias, ya sean arquitectos, constructores u otros profesionales del ramo.

Promoción inadecuada

Por último, otro factor echado en falta por los participantes de Hábitat ha sido una mayor voluntad de promoción del evento; sin duda, la mejor herramienta para dar a conocer la feria y conseguir su máxima efectividad. La campaña publicitaria realizada los días previos a la celebración del Salón ha sido insuficiente o desacertada a juzgar por el volumen de visitas recibidas. Muchos son los empresarios que demandan un despliegue de medios mejor planificado, con mayor incidencia en la prensa especializada.

De este modo, con aprobado justo, Hábitat todavía tiene mucho que mejorar para convertirse en una cita de referencia para los profesionales de la construcción en Baleares.

La falta de promoción y las deficiencias en el acondicionamiento del recinto reciben la mayor parte de las críticas

La mayoría de los visitantes fueron particulares y no profesionales del sector, dato que no satisface a muchos de los expositores

El empresario opina...



1. Organización
2. Accesos y aparcamiento
3. Asistencia y perfil del público
4. Promoción
5. Nota global



Antonio Bennasar

1. El montaje de la feria es lo que más me ha gustado.
2. El aparcamiento para el público es de fácil acceso, aunque está bastante alejado.
3. Por lo general, ha venido poca gente. La mayoría de ellos sólo estaban interesados en conocer los productos novedosos.
4. La promoción se ha hecho tarde, a última hora y solamente en la prensa generalista.
5. Un 6.



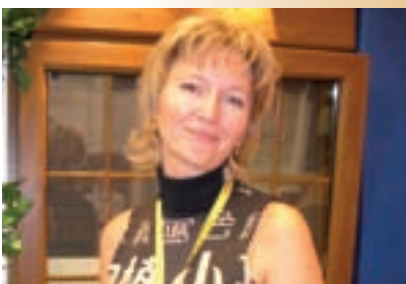
Darío Valle

1. Valoro positivamente la organización, que ha estado mejor que el año pasado.
2. El aparcamiento ha sido una deficiencia importante, pues influye en la asistencia de público.
3. El número de asistentes en el fin de semana ha sido importante. Además, parecían buscar productos específicos.
4. La promoción ha sido inferior a la que cabía esperar.
5. Un 6.



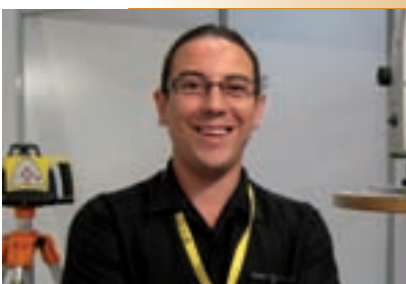
Horst Wolter

1. Creo que la feria ha sido fantástica este año. En general, muy interesante.
2. Yo no he tenido problema con el aparcamiento de los expositores, aunque los clientes no opinan lo mismo.
3. Este fin de semana ha habido muchos visitantes, también muchos alemanes.
4. Podría hacerse una promoción más efectiva, orientada al visitante profesional del sector.
5. Un 5.



Iryna Buvala

1. La organización ha sido correcta, pero la feria ha sido muy pequeña. Se ha notado la crisis.
2. El parking de los clientes estaba un poco lejos, además dicen que la señalización para acceder aquí ha sido muy mala.
3. Aunque ha pasado bastante gente, la mayoría no eran profesionales.
4. Yo no he visto publicidad por ninguna parte.
5. Un 7.



Pep Valencia

1. El montaje no ha estado mal, aunque podrían mejorar la decoración.
2. El parking debería ser gratuito para los clientes y estar mejor situado. Este recinto no es el lugar idóneo para celebrar una feria, debido a que es un lugar apartado y escondido.
3. La participación ha sido baja debido a la crisis. Tampoco han venido muchos profesionales. Estaría bien que la organización controlara qué gente visita la feria.
4. Podrían hacer más promoción.
5. Un 6.

Valoración global

50% positiva
25% negativa
25% muy negativa



José Manuel Gómez

1. No ha estado mal, pero debe mejorar.
2. Debería acondicionarse un parking para el público, aunque la señalización ha sido suficiente.
3. La calidad del visitante ha sido poco profesional. Personalmente, yo buscaba un público profesional, que es el que me interesa para hacer negocios.
4. Promoción sólo he visto en prensa. No sé si se ha anunciado en otros medios.
5. Un 6.



Mario Riudavets

1. La organización ha sido correcta.
2. Los clientes se han quejado del parking, por lo que creo que es el punto débil.
3. La asistencia en fin de semana ha sido bastante aceptable, pero el número de expositores ha sido insuficiente, influido por la crisis. Parece que la gente tiene menos necesidad de información.
4. Siempre se puede hacer más.
5. Un 7,5.



Rafael Puigcercos

1. El montaje de los stands y el recorrido, tipo Ikea, han estado acertados. Han utilizado una fórmula fantástica porque todo el mundo pasa por todos los stands.
2. El parking de expositores ha estado bien. El resto no lo sé.
3. No es una feria profesional, pues viene sobre todo gente particular. Creo que ha sido producto de la crisis.
4. Debería orientarse más hacia el público profesional.
5. Un 6.



Santos Pérez

1. En esta edición la organización ha sido de las mejores, con un montaje muy aceptable, aunque la ubicación está lejos de las zonas de paso.
2. El estacionar en el parking general del aeropuerto no es muy favorable para los visitantes, pues está lejos y es de pago. Además, la señalización para llegar es bastante escasa y poco vistosa.
3. A pesar de la poca gente, hemos hecho un número aceptable de contactos.
4. Siempre se podría hacer algo más de promoción.
5. Un 6,5.



Simone Engel

1. El montaje ha estado mucho mejor que otros años.
2. El aparcamiento del aeropuerto está lejos y es caro para los clientes.
3. Faltan más profesionales.
4. Es necesario hacer más publicidad.
5. Un 6.



Verena Rossenbach

1. Me ha gustado la feria, aunque ha sido muy pequeña.
2. El parking estaba demasiado lejos y además era muy caro. Además, faltaba señalización para acceder al recinto.
3. La asistencia sólo ha sido buena en el fin de semana. Jueves y viernes casi no había nadie. Hay pocos ingenieros o arquitectos, pero muchas familias.
4. Se ha hecho poca publicidad. He visto en los periódicos, pero faltaba publicidad más directa para el profesional del sector.
5. Un 6.



Hábitat arrastra la *insatisfacción* y los malos *resultados* de su edición anterior

Los bajos índices de participación y eficiencia del año pasado provocan la ausencia de la mayoría de asiduos de la feria, que no alcanza la dimensión ni la especialización que debiera en su cita 2009

En plena crisis del sector, Hábitat ha celebrado su décimo séptima edición sin pena ni gloria. El insuficiente número de profesionales, la ineficaz campaña promocional o las dificultades de aparcamiento son sólo algunos ejemplos de las deficiencias que este año han caracterizado al salón de la construcción referente en Baleares. La insatisfacción generalizada pone de manifiesto, una vez más, la desprotección que sufre el sector empresarial, su estancamiento y la falta de apoyo para crear y mantener puestos de trabajo.

Malos resultados

A pesar de las ayudas públicas - el Govern Balear ha subvencionado el 50% del coste de cada stand - el número de expositores, algo más de una treintena, ha sido mucho inferior al de otros años, consecuencia de los pésimos resultados de la pasada edición. Todo ello, sumando al notable descenso de asistentes, ha deslucido y ha restado calidad y eficacia a un evento que viene celebrándose en Mallorca desde hace varios años. En los cuatro días que ha durado la feria, sólo el sábado y el domingo se alcanzaron cifras de asistencia aceptables, aunque en cualquier caso inferiores a las deseables. Además, el perfil del visitante era principalmente el de un particular interesado en conocer las novedades del sector, mientras que la mayoría de las firmas presentes esperaban la asistencia de profesionales, tales como constructores o arquitectos, interesados en cerrar ventas directas.

Deficiencias, el punto débil

El traslado de Hábitat al aeropuerto de Palma tampoco ha supuesto una notable mejora con respecto al ferrial del Polígono del Levante, como cabía esperar, debido a las condiciones de aparcamiento del público visitante. Mientras que los expositores estacionaban sus vehículos en un lugar habilitado frente a la feria, los demás asistentes se veían obligados a desplazarse hasta el aparcamiento general del aeropuerto, ubica-

do muy lejos del recinto, que además es de pago. Este inconveniente podría haberse evitado aprovechando los espacios libres en las inmediaciones del ferrial, al menos para estacionamientos por un corto espacio de tiempo, es decir, para clientes que planean visitas rápidas.

Por otro lado, los accesos al recinto se encontraban indebidamente señalizados; tónica general de la descuidada imagen del evento y consecuencia de una casi inexistente campaña de marketing. La fachada al descubierto del edificio que acogía la feria o las vayas dispuestas frente a la entrada no conferían la estética adecuada para este tipo de celebraciones, pues, por el contrario, parecía tratarse de una zona en obras.

En este sentido, se echaba en falta la imagen de marca traducida en forma de señalizaciones atractivas, lonas decorativas u otro tipo de material corporativo relevante. Además, el despliegue mediático para promocionar la feria habría resultado más eficiente si se hubieran contemplado los medios especializados en el sector, garantizando así el impacto sobre los profesionales del ramo, pues, por el contrario, fueron sólo unos pocos medios generalistas quienes se repartieron todo el pastel. En este sentido, fueron muchos los empresarios que manifestaron a esta revista su descontento por la promoción llevada a cabo del evento.

Acierto en la instalación

A pesar de todas las deficiencias que han caracterizado a esta última edición de Hábitat, cabe destacar algunas mejoras con respecto a años anteriores. La más notable ha sido el gran acierto en el montaje de la feria, que ha contado con un buen diseño e infraestructuras de calidad. Los materiales, tales como la moqueta, la decoración interna o el bar/restaurante aprobaron con nota y fueron del agrado tanto de expositores como de visitantes. Sólo el bajo número de stands deslució la fórmula aplicada en la instalación.



Conozca y aproveche su amplia oferta en climatización, fontanería, electrodomésticos, mobiliario de baño, energía solar, riego y tratamiento de aguas

Zabaleta, 30 años al servicio del *instalador*

Zabaleta es pionera en la implantación de sistemas de autoservicio para el profesional y líderes en decoración de baño, aire acondicionado, calefacción, depósitos de agua o canalización. Gracias a su equipo de técnicos especialistas, el cliente recibe asesoramiento individualizado para mantener sus instalaciones en perfecto estado de conservación y optimizar su rendimiento con la máxima calidad de servicio. Su extensa gama de productos y herramientas para particulares y profesionales han convertido a esta marca en líder de referencia en Baleares, que ha experimentado un importante crecimiento como fruto de la satisfacción y confianza de sus clientes.

Firmas competitivas

La compañía, que pertenece a un grupo de almacenes asociados y distribuidos en todo el territorio nacional, suministra los productos más destacados y vanguardistas de las principales firmas del sector, como Fagor, Junkers o Fujitsu. El crecimiento y expansión de Zabaleta ha permitido a la firma ampliar su gama de productos, con los precios y ofertas más competitivos del mercado, que garantizan a sus clientes una solución eficaz, encontrando todo aquello que necesita para su negocio.

Material sanitario

Zabaleta es especialista en la distribución de material sanitario en Baleares. El cliente encontrará una gran oferta de mobiliario de baño en diferentes estilos: rústico, clásico y moderno. La exposición de sanitarios y decoración facilita al cliente las soluciones mejor adaptadas a sus necesidades y la oportunidad de conocer las últimas novedades del mercado, como saunas SPA, bañeras de hidromasaje, accesorios para personas con incapacidades físicas o materiales como madera nórdica.

Facilidades de mantenimiento

Preocuparse por los problemas derivados de las deficiencias en fontanería o saneamiento es un riesgo que puede evitarse mediante el correcto mantenimiento de las instalaciones. Zabaleta ayuda a sus clientes a encontrar la solución que asegure la puesta a punto de su negocio y siempre con la ayuda de personal cualificado. La compañía distribuye todo tipo de material de fontanería, calefacción, climatización, riego o energía, así como productos de último diseño y tecnología, como equipos contra incendios, emisores eléctricos de bajo consumo o intercambiadores de calor.



Puntos de distribución

Zabaleta cuenta con un amplia red de establecimientos distribuidos por gran parte de Mallorca

Polígono Industrial Son Llaüt
07320 Santa María, Vial 1, parcela 41
Tel: 971 621 575/576 o 902 106 100
Fax: 971 621 520

Polígono de Marratxí
C/ Cellerers, 146. 07141 Marratxí
Tel: 971 604 733/772

C/ Adrián Ferrán, 42. 07007 Palma
Tel: 971 420 180
Fax: 971 604 692

C/ Miguel Marqués, 15. 07005 Palma
Tel: 971 464 291

Polígono Montecristo
Parcela 34. 07800 Ibiza
Tel: 971 316 089 o 902 106 100
Fax: 971 315 697

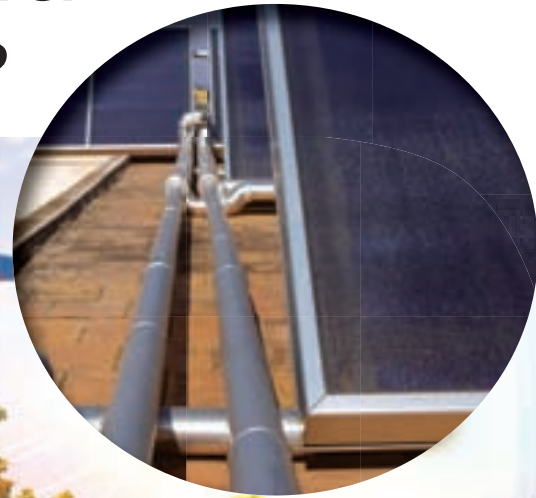
Más información:
www.zabaletabaleares.com



Arantza y Aitor Zabaleta, parte del relevo generacional de la empresa

**Gracias a su crecimiento y expansión,
Zabaleta ha ampliado su gama de productos y ofrece a sus clientes los precios más competitivos del mercado**

DoySol, la energía que *más* te conviene



La firma balear ofrece un suministro energético seguro, económico y respetuoso con el medio ambiente mediante un sistema que combina la instalación de placas solares con una bomba geotérmica.

El cambio climático y los esfuerzos de protección del medio ambiente obligan a desarrollar nuevas fórmulas de suministro energético. Por ello, la firma balear DoySol, en la vanguardia de las nuevas tecnologías, ha decidido apostar por la energía solar, la llave de nuestro futuro, a través un sistema que asegura el suministro del espacio habitable renunciando completamente a los combustibles fósiles y que presentó en la última feria de Hábitat en Baleares.

DoySol Sistemas Energéticos es la firma balear especialista en la distribución e instalación de colectores de luz que abastecen a la vivienda de energía eléctrica con independencia y sin conexión a la red pública. Además, una instalación solar para agua corriente cubre la demanda de consumo regular (ducha, cocina, electrodomésticos) e incluso mantiene el agua de la piscina a buena temperatura para su disfrute durante todo el año.

Ahorro económico

La instalación solar no es sólo un beneficio para el medio ambiente, sino también para el bolsillo, pues se trata de una forma de autoabastecimiento energético que, además, soporta unos gastos de mantenimiento muy bajos. La compañía balear distribuye hasta 34 tamaños estándar de colectores, con medidas de entre 2 y 19 m², adaptados así a cada necesidad del cliente. El montaje se integra sobre la superficie del tejado o cubierta. Los colectores, con absorbentes altamente selectivos y marco de aluminio robusto, se pueden instalar también de forma vertical y tienen garantía de 5 años. Además, DoySol ofrece un servicio de montaje rápido, eficaz y muy económico, contando con su propio departamento de servicio y logística para llevar a cabo la instalación en los plazos convenientes para el cliente.

La compañía goza de gran experiencia en la instalación de colectores en Baleares, gracias a proyectos como el del colegio Francesc de Borja Moll, en S'Arenal, con una super-

La energía solar es una forma de autoabastecimiento que, además, soporta unos gastos de mantenimiento muy bajos

La compañía balear distribuye hasta 34 tamaños estándar de colectores que se integran a la superficie de los tejados y azoteas

ficie cubierta de 260 m². Además, es especialista en el montaje de placas solares en viviendas unifamiliares.

Sistema Sonnenpume

El sistema empleado, denominado Sonnenpume, procedente de Alemania, combina la instalación solar con una bomba geotérmica. Así, los colectores de luz pueden recoger calor incluso a bajas temperaturas y, mediante un sistema de almacenamiento latente, se conserva y se recupera para su uso posterior, garantizado el suministro durante todo el año.

DoySol Sistemas Energéticos Baleares S.L.

Sistemas de energía solar

CIF: B57414898

Tel. (+34) 971 101 919

Fax: (+34) 971 748 765



Simone Engel, directora gerente de DoySol Sistemas Energéticos de Baleares, presentó las últimas novedades en instalación solar en la pasada edición de Hábitat

Matrol, vigile el estado de su vivienda

Olvídese de las fugas y humedades de su casa gracias a la peritación de un equipo de expertos que emplea la tecnología punta en medición

Si está pensando en comprar o vender una casa, le interesa conocer con detalle los posibles daños o carencias de la vivienda y establecer su "precio justo". Para ello, la solución más acertada es recurrir a un equipo de técnicos especialistas y efectuar un completo peritaje y tasación del inmueble de acuerdo con los estándares vigentes de calidad.

Matrol es una firma integrada por los mejores ingenieros y peritos para la inspección competente y económica de bienes inmuebles que el cliente interesado en la compraventa necesita.

La compañía ofrece un servicio técnico avanzado basado en diferentes sistemas de medición. Gracias al empleo de una novedosa cámara termográfica, presentada recientemente en la última edición de Hábitat, es posible localizar derrames (suelo radiante, tuberías rotas, etc.), fugas en la envoltura del edificio o puentes térmicos. Los instrumentos de medición de la humedad permiten determinar la humedad de la superficie, la humedad atmosférica y de la temperatura. El peritaje también analiza en laboratorio los niveles de salitre en los muros, tales como sulfatos, nitratos y cloruros. Las fugas producidas en las cañerías o en las terrazas de la vivienda se determinan mediante el empleo de lámparas ultravioletas y líquidos fluorescentes.

Su vivienda a punto

Matrol, especialistas en peritaje de inmuebles, ofrece todas las garantías para mantener su vivienda siempre a punto. Su ámbito de actuación ocupa todas las áreas de supervisión con un completo servicio de control de calidad y seguimiento de la construcción que concluye con un informe pericial para que el cliente conozca en todo momento el estado de su obra. Además, Matrol también se encarga de la gestión y dirección externa de obras, elaboración de planes de restauración, planificación y diseño de edificios o elaboración de planos, así como diseño de interiores.

**Ronda de Migjorn, 147
07620 Llucmajor
Tel: 971 104 025
info@matrol.es**





Oliver Girharz en una demostración del sistema de detección de grietas y humedades



Oliver Girharz y Verena Rossenbach, directivos de Matrol

Matrol es especialista en detección de daños en bienes inmuebles y en supervisión de obras, para que el cliente no tenga que preocuparse por el desarrollo de su obra



Boxi, soluciones sanitarias para sus eventos

La empresa líder en cabinas portátiles ofrece una infraestructura ecológica y de calidad para la comodidad de sus clientes

Boxi es especialista en la distribución de sanitarios portátiles, fosas sépticas, construcciones modulares y graderías móviles. Su amplia oferta de venta y alquiler cubre con éxito la demanda de material sanitario en eventos tales como ferias, mercados o conciertos, así como alojamientos temporales y servicios al aire libre, cumpliendo satisfactoriamente con las expectativas del cliente y evitando los elevados costes de infraestructura, transporte, limpieza y permisos.

Su servicio incluye montaje, mantenimiento, vaciado periódico y desmontaje de las instalaciones necesarias durante el tiempo precisado por el cliente. Las unidades se instalan sin obra en cualquier espacio y garantizan una comodidad extra para sus usuarios. Además, con los sanitarios Boxi, se evitan problemas de salubridad y olores en recintos abiertos.

Diseño funcional

Las cabinas presentan diferentes acabados para los distintos emplazamientos. El sanitario para obras cumple la normativa vigente para la seguridad e higiene en el trabajo. Además, es de fabricación robusta, funcional, independiente de canalización y con una superficie de sólo 1,2 m², por lo que puede disponerse en casi cualquier ubicación. Los WC móviles para eventos pueden añadir distintos extras para dotar a la unidad del máximo confort. Además, Boxi también distribuye sanitarios para uso de discapacitados, apto para sillas de ruedas.



Servicio ecológico

Las cabinas Boxi son respetuosas con el medio ambiente, ya que los residuos contenidos en los depósitos son transportados por su personal a instalaciones depuradoras donde se tratan adecuadamente. Además, estos depósitos se tratan con productos biodegradables no contaminantes que garantizan una perfecta higiene del WC.

Expansión

La calidad de sus productos y un servicio excepcional han convertido a Boxi en la empresa líder de alquiler y venta de sanitarios portátiles, que cuenta hoy con seis delegaciones en España, repartidas en la Comunidad Valenciana y Baleares, para hacer frente a cualquier necesidad de sus clientes. Para ello cuentan con una gran infraestructura, que le permite satisfacer la demanda de eventos y otros proyectos de gran envergadura.

Las unidades se instalan sin obra y evitan problemas de salubridad y olor en el ambiente en recintos abiertos

Boxi Mallorca
Gremio Teixedors, manzana 6,
pasaje 10-12
Pol. Son Castelló. 07009, Palma.
Tel: 902 611 736
info@boxi.es



Rápida entrega
Limpieza periódica

Independiente de la canalización

Tratamiento de residuos de acuerdo al medio ambiente

Equipamiento funcional
Base reducida (1,2m2)

Fácil transporte
(peso de 75 kg)

Cumple la normativa de salud e higiene en el trabajo





HORMORT BALEARES, S.A.

VENTA y bombeo de Hormigón





C/ Bartomeu Oliver de Can Tunis, 45 bjs.
(Intersección con Avd. Cid)
07198 Son Ferriol, Illes Balears

Tel.: 971 426 532
Fax: 971 426 431

info@toposistemas.es

TOPO SISTEMAS

Toposistemas, especialistas en topografía y medición

El instrumental más fiable y económico para llevar a cabo sus mediciones con la máxima precisión, de la mano de los mejores profesionales

Empresa joven, pero segura. Así es Toposistemas, una compañía creada en 2005 por grandes emprendedores que cuenta con un excelente equipamiento y profesionales cualificados para satisfacer todas las necesidades de medición.

En sólo cuatro años, Toposistemas ha conseguido posicionarse con éxito en el sector, siendo además el distribuidor oficial de Leica Geosystems en Baleares, una de las marcas más competitivas en instrumental de topografía. Su modelo empresarial cubre todas las necesidades de mercado: venta de material, alquiler y servicio técnico de reparación. Todo ello, ligado al asesoramiento individualizado de la mano de sus profesionales, garantiza la máxima satisfacción de sus clientes.

Toposistemas ofrece una amplia gama de instrumentos y accesorios topográficos Leica: estaciones totales, GPS, niveles láser de construcción, niveles ópticos o distanciómetros Láser DISTO™, entre otros. Además, dispone de estaciones totales y niveles de segunda mano, así como diverso material para obra (clavos de marcaje, spray trazador, estacas, etc.).

La compañía, consciente de las necesidades de sus clientes, también ofrece un servicio de alquiler de estaciones totales, niveles y GPS con entrega de material completo (trípode, mira, prisma, jalón, etc.) y con total garantía en el funcionamiento de los instrumentos.

Su excelente servicio técnico en reparación de instrumentos topográficos y servicio de calibración y mantenimiento de equipos (para cualquier modelo y marca), que incluye limpieza del instrumento y entrega del correspondiente Certificado de Calibración y Control, garantiza la puesta a punto de todo su instrumental.

Equipamiento de última tecnología

Toposistemas trabaja con el instrumental más vanguardista del mercado en medición y topografía, ofreciendo las máximas garantías a sus clientes.

Distanciómetros láser: Con sólo pulsar un botón, puede medir distancias de hasta 200 metros en interiores y exteriores, sin la ayuda de otras personas, ahorrando así tiempo y dinero. La combinación de mediciones de ángulos y distancias permiten calcular distancias en situaciones en las que fallan los métodos convencionales, obteniendo resultados de gran precisión.

Niveles ópticos: resistentes a golpes y salpicaduras, diseñados para ser utilizados en las duras condiciones de la obra y de fácil manejo, los niveles ópticos de Leica ofrecen resultados muy fiables a un precio extremadamente competitivo.

Láser para construcción: los láseres de construcción Leica Geosystems son herramientas de tecnología avanzada y alta precisión, protegidos de las condiciones atmosféricas de humedad.

Detector conducciones: permiten localizar, rastrear y señalar los servicios subterráneos con precisión y seguridad antes de la excavación, evitando así chocar contra las tuberías de gas o cables eléctricos subterráneos.

Estaciones totales: la nueva gama FlexLine de estaciones totales de Leica, para usuarios con poca experiencia y profesionales, es la solución más rápida y eficaz para la medición de terrenos o determinación de puntos en una fachada o en el interior de un edificio.

Mini sauna siberiana terapéutica, relájese en casa

Disfrute de las propiedades terapéuticas de la sauna de cedro y mejore su calidad de vida sin moverse de casa

Porque la salud es lo más importante, ahora tiene la oportunidad de mejorar sus condiciones vitales y reducir la fatiga gracias a las propiedades curativas de la sauna siberiana, que activan el sistema inmunológico, adiestran los vasos sanguíneos, fortalecen el corazón y aumentan la capacidad de trabajo de nuestro cuerpo. Además, el uso de la minisauna reduce el peso corporal hasta 400 gramos con sólo una sesión.

La sauna de cedro consta de una cabina con puerta hermética. Su forma compacta facilita su instalación en cualquier rincón de la casa y garantiza la máxima influencia de los bálsamos. Emplea un régimen moderado de temperatura, que oscila entre 55 y 70°C, estimulando la circulación y la sudoración y evitando la sequedad de la piel. Como resultado, ésta se purifica mejor y el cuerpo se libera de toxinas. Nueve minutos antes de finalizar el tratamiento se dispersa un bálsamo bajo control electrónico que deja la piel sedosa. Gracias a su régimen moderado de calor, se puede repetir sesión sin riesgo de deshidratar el cuerpo.

Ventajas de la mini sauna de cedro

Una de sus principales ventajas es que los vasos cerebrales y vías respiratorias altas no sufren la influencia térmica del vapor,



dado que la cabeza del paciente queda al descubierto, evitando sobrecargas en los sistemas respiratorio y cardiovascular. El calor seco en el interior de la cabina, con una humedad de sólo 30%, intensifica los procesos metabólicos y despierta la red capilar. Además, la ventilación de aire forzado favorece la sudoración abundante, el mecanismo defensivo contra la hipertermia.

La mini sauna ocupa sólo 1m² de superficie, consume 2kv y no requiere ningún gasto adicional. El panel de control permite comprobar con facilidad la temperatura, duración del tratamiento, pulso y pérdida de calorías. La mini sauna se fabrica con madera de cedro maduro (árboles de más de 250 años) que contienen sustancias biológicamente activas y que se complementa con el extracto especial de la pinocha de cedro, inyectándose en la propia madera. Para ello, se emplea la tecnología desarrollada por los científicos del Instituto Forestal de la Academia Rusa y maquinaria alemana. El uso de los componentes electrónicos fabricados en Japón excluyen toda posibilidad de cortocircuito. Las pruebas clínicas han demostrado que la Sauna de Cedro puede ser usada como un equipamiento profiláctico-terapéutico y es recomendada para aplicación muy amplia. La sauna se fabrica en cuatro modelos con distintos acabados.



La madera especial de auténtico cedro siberiano prolonga la vida del paciente y conserva su salud y juventud

NOVEDAD PARA SU NEGOCIO

Tratamiento terapéutico, purificador y relajante completamente nuevo y efectivo que encantará a sus clientes y le reportará nuevos beneficios



Los especialistas recomiendan...

Según datos de investigaciones médicas, el uso de la sauna de cedro resulta efectivo contra las enfermedades cardiovasculares, entre ellas la hipertensión, hipotensión, enfermedad isquémica del corazón; enfermedades del sistema nervioso periférico, del aparato locomotor, del aparato digestivo, de riñones y vías urinarias, así como enfermedades crónicas de la piel, entre otros.

Además, el calor intenso, que aumenta la circulación sanguínea, combinado con los bálsamos que penetran en la piel producen un efecto curativo sobre las articulaciones, con resultados tras la toma de 8-10 sesiones.

Deporte

La mini sauna ayuda en la recuperación de la capacidad física gracias a la influencia de los bálsamos, que favorecen el funcionamiento de los sistemas respiratorio y cardiovascular.

Además, el efecto de las altas temperaturas influye positivamente en el correcto funcionamiento de los sistemas neuromuscular y cardiovascular, mejorando la función contractiva del corazón y normalizando el tono vascular.

Mujer

La sauna de cedro puede resultar beneficiosa en la preparación para el embarazo (no es aconsejable el tratamiento térmico durante el periodo de gestación) como tratamiento contra la fatiga, el estrés, los resfriados o para purificar el cuerpo. En el periodo de post-parto, la mini-sauna ayuda a recuperar fuerzas, bajar peso, combatir la celulitis y otros problemas de la piel.

ALUTECNIC BALEAR
Distribuidora oficial de
Mini Sauna de cedro siberiana.
Camí Son Mayoral, 2.
07198 Palma
Tel / Fax. 971 427 426



Iryna Buvala, gerente de Alutecnic Balear, en la presentación de Hábitat

Alutecnic Balear, la mayor calidad en ventanas

La firma mallorquina es concesionario oficial en Baleares de Hoco Ventanas, uno de los fabricantes más importantes de Europa

Alutecnic Balear es la empresa dedicada a la fabricación, comercialización e instalación de carpintería metálica referente en el mercado balear. La firma mallorquina, especialista en aluminio y PVC, proporciona soluciones adecuadas a cada necesidad de cerramiento en la construcción, empleando para ello los materiales más avanzados del mercado y sirviéndose de un equipo de profesionales que garantizan un servicio de calidad.

Hoco Ventanas es una de las marcas más innovadoras del mercado gracias a su extensa perfilería de ventanas y el desarrollo ejemplar de sus sistemas de juntas

Alutecnic Balear dispone de una amplia gama de productos para satisfacer la demanda de sus clientes:

- Ventanas y puertas de aluminio, con y sin rotura de puente térmico, de las mejores marcas: Alas, Estrugasa y Technal.
- Persianas mallorquinas de aluminio de la marca Permalan.
- Toda la gama de ventanas y puertas de PVC de la marca Hoco.
- Persianas enrollables con cajón aislante de la marca Luxe-Box y Sublibox.
- Puertas seccionales para garajes de la marca Hormann y Di-com.
- Amplia gama de mamparas de baño de las marcas Kassandra y Mileto.
- Toldos de todos los modelos de la marca Tolsan.
- Techos fijos y móviles con cerramientos.
- Porticones y mosquiteras.

Producción flexible

Alutecnic Balear goza de la máxima flexibilidad para la producción de ventanas a medida gracias a la fabricación propia de todos los elementos. De este modo, Alutecnic garantiza un suministro oportuno según las propias exigencias del cliente, su pedido específico y sus posibilidades económicas.

Control de calidad

Alutecnic Balear, junto a Hoco Ventanas, ofrecen una extensa gama de productos, con diferentes formas y diseños innovadores, adaptados a la necesidad de cada cliente y a cada proyecto de construcción, y que cumple con los estándares de calidad RAL en producción y montaje, determinados por la asociación de calidad para ventanas y puertas situada en Frankfurt (Alemania). El minucioso control de calidad de Hoco, sometido a periódicas pruebas y estudios, está certificado según la norma DIN EN ISO 9001.



Iryna Buvala, gerente de Alutecnic Balear, en su stand de Hábitat

Alutecnic Balear presentó sus productos en la última edición de Hábitat que despertaron gran interés entre el público visitante. La marca ha logrado posicionarse en el sector y mantiene un gran prestigio entre sus clientes

OFERTAS ESPECIALES DE ALUTECNIC BALEAR:

Plan Renove y triple vidrio

Alutecnic Balear dispone de ofertas especiales en beneficio de sus clientes, que suponen un gran ahorro en sus compras, como por ejemplo el "plan renove" en ventanas (Alutecnic compra sus viejas ventanas por la instalación de unas nuevas) o la instalación de triple acristalamiento por el precio de un doble cristal. La compañía cuenta con dos centrales de exposición, en Palma y Manacor, donde el cliente puede obtener un presupuesto sin compromiso de la mano de los mejores profesionales.

ALUTECNIC BALEAR
Concesionario oficial de
Hoco Ventanas

Exposición y fábrica en Palma
Camí Son Mayoral, 2.
07198 Palma
Tel / Fax. 971 427 426

Exposición en Manacor
Ctra. Palma - Artà, km. 47'4
(junto a Caprabo)
Tel / Fax. 971 559 979

ALUTECNIC
CARPINTERIA DE ALUMINIO Y PVC *Balear*

VENTAJAS DE VENTANAS DE PVC DE LA MARCA HOCO

Perfilería de acabados redondeados que dan una exclusividad de diseño y armonía

Goma exterior y perimetral de EPDM sin esquinas

Paredes de PVC 3 mm para la unión óptima de las esquinas

Marco de 70 mm de profundidad, liso y de fácil limpieza con la ranura del herraje cubierta

Perfil inclinado para el óptimo desagüe

Sistema multicámaras para un mayor aislamiento térmico

Refuerzos interiores del perfil de acero galvanizado

Herrajes de Titan antioxidantes

Galce de 24 mm de vidrio (cámara estándar)

Todos los productos tienen garantía de 5 años



Ventanas Bahía presenta las nuevas *persianas foliadas*

La empresa mallorquina fabrica en exclusiva los foliados acabado madera sobre perfiles de aluminio

Ventanas Bahía es una compañía de segunda generación de empresarios dedicados desde 1979 al mundo de la ventana. Desde 2003 es especialista en carpintería de PVC de alta calidad, ofreciendo el mejor servicio y las mayores coberturas de garantía existentes en el mercado a sus clientes. Su joven y dinámico equipo, sin renunciar a la carpintería metálica tradicional, no ha dudado en incorporar los nuevos materiales que la construcción actual demanda. Como prueba de ello, Ventanas Bahía es pionera en la fabricación de los foliados acabado en madera sobre perfiles de aluminio, que la empresa presentó en la última edición de Hábitat con gran éxito.

Persianas foliadas

El folio es una lámina aplicada sobre los perfiles de PVC y aluminio mediante una maquinaria específica. Estos perfiles son desengrasados y, una vez foliados, se dejan 48 horas en reposo. Gracias a esta técnica, el cliente puede disponer del mismo acabado tanto para sus ventanas interiores de PVC como en las persianas de aluminio con una homogeneidad de tonos que hasta ahora no era posible. La principal ventaja del foliado frente al lacado tradicional es la durabilidad tonal que ofrece el primero ante la exposición solar, que produce un desgaste notable en el lacado. Además, todos los productos foliados de Ventanas Bahía tienen una garantía de 5 años.

La técnica del foliado ofrece durabilidad tonal y mismos acabados para ventanas y persianas

Gran novedad en Hábitat

Ventanas Bahía, uno de los principales fabricantes del sector en Baleares, fue una de las firmas protagonistas de Hábitat 2009, la feria de la construcción, donde presentó sus novedosos productos foliados que desarrolla en exclusiva gracias a la maquinaria más sofisticada del momento.



Distribuidor oficial de ventanas de PVC de la marca WINBEL

Ventanas Bahía es distribuidor autorizado de Winbel, que incorpora las series más novedosas del mercado con las mejores prestaciones y a los mejores precios. Winbel ofrece todos los tipos de aperturas y sistemas de ventanas de PVC, varias series en algunas aperturas, toda la gama de colores posibles y la flexibilidad de adaptación para fabricar cualquier elemento, por complicado que sea, necesario en la obra.

Winbel ofrece la máxima flexibilidad de adaptación a las necesidades de cada obra

Las ventanas Winbel son fabricadas con vidrio doble y perfiles de PVC reforzados, según las normas europeas de seguridad. Por ello, resisten a rigurosas condiciones atmosféricas, actuando como un efectivo aislante térmico y acústico, y tienen una duración cercana a los 50 años. Sus perfiles de 70 mm, a diferencia de la ventana tradicional de 59 mm que ofrecen la mayoría de fabricantes, permiten aumentar la longitud de los refuerzos interiores en un 33%.

Otra ventaja a destacar es el elevado ahorro energético, de hasta el 50%, que suponen las ventanas de PVC frente a las de aluminio sin rotura de puente térmico; hecho que contribuye a la reducción de las emisiones de CO₂ en la atmósfera. Además, la ventana de PVC es 100% reciclable.



Certificado de calidad

La marca Winbel cuenta con todos los siguientes certificados y sellos de calidad que garantizan el acabado y calidad de los productos. :

Certificado APCER ISO 9001:2000

Certificado IQNET ISO 9001:2000

Certificado AENOR



Calle Juan de Austria, 20
07609 Bahía Grande, Lluçmajor
Tel. 971786186
Fax. 971786465



Más información
www.ventanasbahia.com

Maximilian Parquet, especialistas en suelos de parquet desde 1999

La empresa, que empezó su andadura en 1999 en Mallorca, se dedica a la instalación de laminado, tarima flotante, parquet maciza y terrazas exteriores.

Maximilian Parquet inició su andadura en 1999 en Mallorca. “Empezamos en un almacén muy pequeño porque el material con el que trabajábamos no estaba tan de moda como en la actualidad”, asegura a Construma el propietario de la empresa, Maximilian Van Hoorick.

Maximilian Parquet siempre ha trabajado con Quick Step, marca mundialmente conocida en el sector del parquet. Importan el parquet desde Bélgica, siendo la única empresa en todo el territorio balear que compra directamente al fabricante”.

“La empresa se define porque importa un producto de primera calidad desde la propia fábrica en un periodo de tiempo breve; posee un enorme stock en su almacén (parquet, rodapiés, laminado) y ofrece un acabado de calidad superior al de los demás fabricantes”, asegura a Construma Maximilian.

Ventajas del producto Quick-Step

El fabricante del producto Quick-Step es uno de los pioneros de este mercado y cuenta con más de 40 años de experiencia en el sector. Además, son los creadores del sistema Uniclic (ensamblado de piezas sin necesidad de colas o resinas), el cual patentaron y sirvió de base a los diferentes sistemas que existen hoy en el mercado.

Hoy día, el resto de marcas pagan derechos de patente a Quick Step, quien se ha situado como líder el sector gracias a su filosofía de calidad, innovación y diseño.

Es el único sello que tiene la cadena de producción totalmente cubierta -desde la tabla o madera virgen hasta la comercialización final- pasando por el laboratorio, el estudio de diseño... todos estos puntos sitúan a Quick-Step en una posición de privilegio en el sector del parquet.

Además, posee la fábrica más grande del mundo. Es la empresa que elabora más metros cuadrados de material de calidad media/alta, distribuyéndolos en unos 120 países del mundo.

Suelo laminado

El laminado es un suelo multicapas. Esta compuesto por un tablero HDF (Panel de fibras de alta densidad) impermeable y encolado. Éste se cubre con una capa decorativa y una capa superficial transparente que protege contra el uso y el desgaste. Debajo, con una capa barrera corta el paso a la humedad ascendente y evita que el panel se deforme. La capa decorativa es una foto de la madera o de las losetas que se han impreso sobre papel. Este papel se sumerge en resina de melamina y, a su vez, se cubre con una capa protectora transparente y de alta resistencia. Las capas de melamina se prensan sobre el panel HDF en una prensa a alta presión y

temperatura. Asimismo, sobre la capa superior también se prensa una estructura de madera o loseta. Por ejemplo, los diseños de roble poseen una textura de madera que coincide exactamente con el patrón de la madera. La sofisticada técnica de impresión consigue que resulte imposible ver la diferencia entre la foto y la madera auténtica.

Limpeza impecable

Un suelo de parquet Quick-Step es fácil de mantener. Está libre de mantenimiento: no se decolora, no se raya, no se golpea... Quick-Step posee un acabado a juego con cada suelo, desde perfiles hasta rodapiés. Son resistentes a los arañazos y los impactos y resultan fáciles de instalar. La parte inferior de cada rodapié recibe un tratamiento especial para evitar la absorción de la humedad. Por otra parte, resulta beneficioso trabajar con los accesorios originales de la marca, ya que son necesarios para que la garantía del suelo sea aplicada y ellos mismos están cubiertos por una garantía propia.

Ampliaciones

Cuando se realizan ampliaciones el color es exactamente el mismo. La diferencia con el parquet de madera normal es que no pierde ni un ápice del matiz de color original. Incluso si hubiera un problema de inundación, se recurre a la fábrica para que proporcione la cantidad de material que se necesita con las mismas características, color y textura... No es como ocu-

rrer con los grandes centros de bricolaje que si se acaba el stock o la partida de producto no está garantizado encontrarlo de nuevo.

Tipos de parquet

Hay dos tipos de parquet: normal y flotante. En Mallorca, especialmente por el clima, se aconseja que sea flotante indistintamente si se trata de un laminado o de un parquet tradicional. Con la humedad, el proceso de dilatación de la madera es muy diferente al del norte. En estas zonas se instala el parquet pegado y están adaptados para suelos radiantes.

Por otro lado, para exteriores sólo se trabaja con un tipo de madera: Ipé de Brasil. Son Sudamérica y su densidad enorme no absorbe las humedades. Con poco mantenimiento (aceite) se puede disfrutar de este tipo de maderas para el exterior. En referente a las escaleras y rincones, Quick-Step posee un amplio catálogo de materiales exclusivos para los cerramientos de escaleras de una manera correcta y perfecta. Tiene sus perfiles (para los 130 perfiles de parquet hay 130 tipos para escaleras y 130 tipos para rodapiés...). De esta forma, existe una garantía de que el trabajo sea uniforme en toda su extensión y que los acabados sean perfectos en todos lados.

Existe un sistema de escalera que se encarga muchísimo en reformas de plantas de varias alturas. Las escaleras son irregulares muchas veces y con este sistema de cobertura (parquet sobre baldosa-obra, sin cola ni construcción) quedan unos acabados perfectos.



CONTACTO
C/ Gran Vía Asima 9
07009 Palma de Mallorca
971 900 108
www.maximilianparquet.com



SERVICIOS DISPONIBLES: PARQUETS

- * Parquets encolados
- * Parquets flotantes
- * Parquets flotantes de madera
- * Parquets flotantes laminados

**SUELOS LAMINADOS
TARIMAS
RODAPIES O ZOCALOS**



Pretensados Sa Cova **presenta un *revolucionario*** **sistema *constructivo***

dBlok, una de las principales novedades en la feria de Hábitat, permite un gran ahorro de coste y de espacio edificable

DBlok es un nuevo y revolucionario sistema constructivo acústico y térmico ideado específicamente para particiones interiores, convertido en el sistema más rápido, eficaz y rentable del mercado. Se trata de la mejor alternativa a los sistemas tradicionales para la construcción de paredes medianeras entre usuarios y divisorias entre recintos calefactados, que además no precisa de aislantes acústicos y es de menor espesor. Por ello, el sistema constructivo dBlok permite a los profesionales de la construcción ahorrar tiempo, espacio y dinero.

La empresa mallorquina Pretensados Sa Cova S.A, fabricante de bloques, bovedillas, viguetas, cajetones y del nuevo modelo de ladrillo acústico Geroblok, así como distribuidor exclusivo para Baleares de Revestiblok, presentó el sistema constructivo dBlok en la pasada edición de Hábitat, siendo una de las principales novedades de la feria, gracias al ahorro en el coste del metro cuadrado construido, y al mayor aprovechamiento del suelo habitable en comparación con los otros sistemas constructivos del momento.

Geroblok + Revestiblok= sistema constructivo dBlok

El producto consta de dos elementos: el ladrillo acústico de hormigón Geroblok y el mortero Revestiblok. Geroblok es una pieza de hormigón, de alta atenuación acústica, formado por un compuesto de materias calizas mediante un novedoso diseño y un estricto proceso de fabricación. Su medida es de 27x13x9 cm y cumple la resistencia acústica de cincuenta decibelios que establece el Código Técnico de Edificación (CTE) en paredes divisorias y zonas comunes. Además, no requiere bandas elásticas para su colocación. Todo ello, hace posible ahorrar espacio edificable y convierte a Geroblok en un

producto altamente competitivo. El mortero Revestiblok es un revestimiento térmico y acústico, natural y ecológico, muy ligero e ignífugo. Realizado a base de cal, perlita expandida, vermiculita exfoliada y micro esferas huecas de vidrio procedentes de reciclados, consta de una pequeña estructura globular con micro celdas cerradas vacías, celularo y esponjoso, que elimina cualquier intercambio térmico por conducción y radiación, además de mejorar la reverberación. Su componente a base de cal deja respirar los muros, favoreciendo los intercambios higrométricos. Siendo un producto permeable al aire e impermeable al agua, además de un excelente aislante térmico y acústico con un comportamiento excelente frente al fuego.

Múltiple usos

El sistema constructivo dBlok puede ser utilizado en fachadas, recintos habitables y recintos protegidos de una misma unidad de uso, otras unidades de uso, zonas comunes y recintos de instalaciones.

El sistema constructivo dBlok es el único sistema tradicional de una sola hoja existente en el mercado capaz de cumplir de forma conjunta las nuevas exigencias normativas del Código Técnico de Edificación (CTE):

DB-HR Protección frente al ruido

Prestación >50dBA

Solicitud 50dBA-3

DB-HE Ahorro de energía

Prestación 1,10W/m².K

Solicitud <1,20W/m².K

DB-SI Seguridad en caso de incendio

Prestación 240 minutos

Solicitud 180 minutos

DB-SE Seguridad estructural

Prestación > 8N/mm²

Solicitud > 5N/mm²

PRETENSADOS SA COVA
Ctra. de Palma, km 55'9
Tel. 971 569 095
971 838 181
Fax. 971 838 182

www.pretensados-sacova.com



Mateo Oliver, de la empresa Pretensados Sa Cova, presentó el sistema dBlok en Hábitat

Obras y Pavimentaciones Man SA, especializados en obra pública y pavimentación

Obras y Pavimentaciones Man SA centra su actividad en obras tanto públicas como privadas en general: obras ferroviarias, urbanizaciones, aeroportuarias y edificaciones, así como la realización de todo tipo de pavimentos: industriales, continuos decorados para interiores, estampados para exterior, especiales para cocinas industriales, antideslizantes...



Líderes en el campo de la construcción desde 1966

Después de una larga y fructífera trayectoria en el campo de la construcción, en junio de 1966, D. Antonio Beltrán Mayrata crea la empresa Obras y Pavimentaciones Man SA. Para esta empresa siempre ha sido un orgullo ser una de las pioneras en la Isla, logro que ha implicado una constante modernización y actualización tanto en los medios que se dispusieron como aquellos con los que se cuenta en la actualidad.

A lo largo de los años, la empresa paso de disponer de unos medios manuales a otros más sofisticados y mecanizados. No obstante, gran parte del equipo humano ha mantenido su trayectoria laboral en esta empresa, lo que ha permitido que su experiencia se refleje en el trabajo realizado proporcionando seriedad y calidad a la hora de realizar cualquier labor.

Asesoramiento técnico

Obras y Pavimentaciones Man SA y Pavimentos Man SL son empresas especializadas en Obras en general, así como en cualquier tipo de pavimentación. Este equipo de empresas cuenta con un equipo humano capacitado para solucionar cualquier tipo de problema que surja. En todo momento, el cliente dispone de asesoramiento técnico que rentabilizarán al máximo sus inversiones, completado con un moderno y actualizado parque de maquinaria que ponen a su servicio para garantizar un óptimo resultado final del proyecto.

Reconocimiento de AENOR

El esfuerzo realizado por Obras y Pavimentaciones Man SA por obtener el mayor grado de satisfacción y servicio hacia sus clientes ha sido recompensado con la obtención del prestigioso sello AENOR, como certificación del sistema para la garantía de la calidad de acuerdo con los requisitos de la normativa ISO-9002. Gracias a su compromiso con el medio ambiente también han sido certificados con la norma ISO 14000, norma que aplicamos desde octubre de 2004.

En la misma línea de calidad, a finales de 2006 esta empresa fue certificada según la norma OSHAS 18001 que establece los requisitos que debe cumplir un Sistema de Gestión de Seguridad y Salud en el trabajo.

Áreas de negocio.

Obras y Pavimentaciones Man SA centra su actividad en obras públicas (carreteras y autovías, obras ferroviarias, urbanizaciones y obras aeroportuarias), edificaciones en distintos municipios de las Islas, así como la realización de pavimentos para el cliente particular.

Principales apuestas: calidad y seguridad

Obras y Pavimentaciones Man Sa, además de cuidar la calidad en sus



acciones manteniendo al día su Sistema de Gestión de Calidad , asume el compromiso de implementar y mantener un sistema de Gestión Medioambiental que ayude a prevenir, conocer, controlar y disminuir los impactos mediambientales asociados a sus actividades tanto en sus emplazamientos fijos como en las obras.

La obtención de Calidad de Man SA se basa en la mejora continua de su sistema de producción y mantenimiento de altos niveles en la prevención de riesgos laborales. La gestión del sistema medioambiental consiste en asumir la mejora continua y la prevención de la contaminación como herramientas básicas para lograr los objetivos y metas propuestos.

Valores que garantizan el éxito de la empresa

El cumplimiento de la legislación, las normativas aplicables y el compromiso de cumplir con los requisitos del cliente tanto legales como regl-

mentarios, así como los requisitos de calidad y medioambiente asumidos por las empresas, la incorporación de nuevas tecnologías, la experiencia y la formación constituyen valores básicos para lograr la satisfacción de sus clientes y con ello la progresión y crecimiento de la empresa.


División de jardinería y medio ambiente

La división de medio ambiente del Grupo Man nació hace 10 años con vocación de servicio a los clientes. Además de los contratos para Administraciones Públicas, especialistas en el diseño y ejecución de zonas ajardinadas así como su posterior mantenimiento, desde las últimas tendencias en jardines hasta jardines mallorquines como antaño.



Obras y Pavimentaciones
MAN S.A.
Avinguda d' Es Pla, 65-67
Apartado de Correos 477
07300 Inca (Mallorca)
Telf: 971 50 09 08
Telf.2: 971 50 02 62
Telefax: 971 50 44 00
<http://www.pavimentosman.es>





Isotherm Mallorca, tratamientos avanzados contra las humedades

Déjese asesorar por la empresa mallorquina que es especialista en las técnicas más avanzadas del mercado

La empresa Isotherm Mallorca es especialista en el tratamiento y eliminación de humedades en construcciones producidas por distintas causas, como capilaridad, infiltraciones o problemas por condensación, entre otras.

Como fruto de su dilatada experiencia en el ámbito nacional e internacional, Isotherm Mallorca ha desarrollado técnicas mejoradas y actualizadas para solucionar sus problemas de humedades con una garantía en sus trabajos de hasta 10 años.

El trabajo desarrollado por Isotherm Mallorca es el resultado de una fructífera colaboración con empresas multinacionales del sector y con los mejores productos del mercado, como por ejemplo Kemper System, una línea innovadora para la impermeabilización de todo tipo de estructuras, o la gama de productos Deitermann y Calsitherm, el fantástico panel aislante transpirable cuyas principales aplicaciones incluyen la rehabilitación de

ladrillo húmedo, el aislamiento interno y la prevención del moho en casa. Isotherm Mallorca, con Horst Wolter a la cabeza, presentó todos estos productos en la última edición de Hábitat, donde dió muestras de su posicionamiento en el sector.

Kemper System

Kemper System es la marca especialista en impermeabilización y revestimiento en zonas de aplicación sensibles, gracias a Kemperol, una resina líquida que protege contra los daños causados por la humedad de forma segura a largo plazo, incluso en las condiciones más difíciles. Por ello, puede emplearse en tejados planos, balcones, terrazas, puentes, aparcamientos, interiores o zonas sensibles. Las impermeabilizaciones líquidas son la técnica más avanzada reconocida, que protegen las construcciones de hormigón de forma segura contra los daños de la corrosión y el agua.

Servicio de máxima calidad

Isotherm Mallorca ofrece a sus clientes un presupuesto totalmente gratuito, así como un completo diagnóstico de sus problemas de humedad elaborado por su equipo técnico y un seguimiento de cada caso una vez finalizado el tratamiento. Este método de trabajo, caracterizado por el trato directo con el cliente, quien recibe todo el asesoramiento necesario, es la mayor garantía de éxito de Isotherm Mallorca.



*Isotherm Mallorca SL
C/ Hermita, s/n
07180 Pol. Son Bugadelles
Santa Ponsa
Tel. 971 699 833
Fax. 971 695 307*

*isotherm-mallorca-sl@
web.de*



Accés Balear, soluciones de accesibilidad

La firma mallorquina es pionera en el desarrollo de sistemas de elevación y superación de barreras arquitectónicas



Optimizar las condiciones de acceso a determinados recintos es proporcionar calidad de vida. Por ello, Accés Balear, como especialista en la implantación de elevadores, sillas y plataformas, asegura a sus clientes los recursos necesarios para superar obstáculos arquitectónicos; todo ello mediante una oferta exclusiva y personalizada que atiende a cada exigencia, con la mejor calidad de acabados, la máxima seguridad y un servicio técnico siempre disponible.

Sillas sube escaleras

Accés Balear ofrece una amplia gama de sillas sube escaleras, adaptables a todos los espacios y con un completo sistema de seguridad (sensores sen-

sibles al tacto, cinturón y llave). Incorporan mando a distancia y brazos articulados, que garantizan el máximo confort al usuario.

La silla sube escaleras, que funciona con batería autorrecargable, se puede adaptar a escaleras rectas, curvas o espirales, garantizando seguridad y confort al usuario

La silla, con guías de acero inoxidable, se puede adaptar tanto en escaleras rectas, como curvas o espirales. Su movimiento es progresivo, sin baches, y con paros magnéticos. Además, funciona con baterías autorrecargables.

Su instalación es rápida y sencilla, no necesita obras.

Plataformas sube escaleras

Otra solución para los problemas de accesibilidad es la plataforma sube escaleras, que puede instalarse tanto en escaleras rectas, curvas o espirales, de interior o exterior. La plataforma y la

silla incorporada son plegables y permiten un acceso de forma lateral o frontal. Además, incluye brazos y rampas para la seguridad del usuario. Su instalación se realizan en peldaño, pared y hueco de la escalera y emplea un sistema de tracción en cremallera-piñón o tracción neumática. Sus guías de acero inoxidable son únicas en el mercado y, al igual que el chasis, se ofrecen en distintos colores.

Los sistemas de elevación se fabrican con guías de acero inoxidable únicas en el mercado

Elevadores verticales

Accés Balear distribuye elevadores verticales totalmente adaptados a las exigencias del cliente. Estos elevadores y minielevadores, para todo tipo de aplicaciones, se fabrican en diferentes acabados: acero inoxidable, paredes de cristal, distintos colores y puertas personalizadas.

Tienen pulsador de presión constante, tracción con cuatro cables, batería de emergencia, luz de emergencia, alarma y conexión telefónica. Además, no necesitan sala de máquinas.

Accés Balear
Calle Santanyí, s/n
esquina Calle Comuna
07200 Felanitx
Tel. 971 827 690

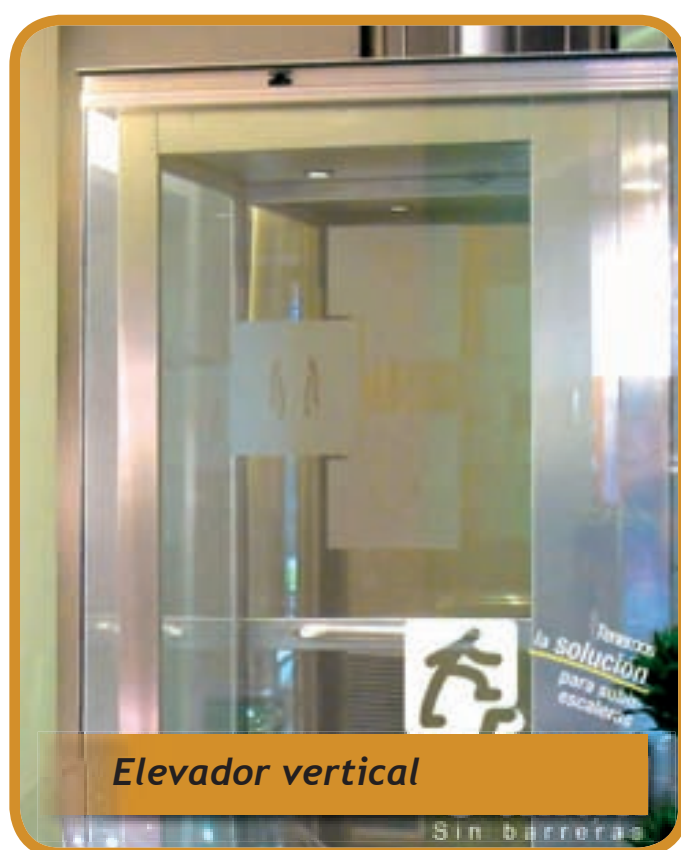


Plataformas sube escaleras



Silla sube escaleras

Sin barreras



Elevador vertical

Sin barreras



FERIAS DE LA CONSTRUCCIÓN

- ↻ FLOORING & WALL COVERINGS INDONESIA (Yakarta, Indonesia) » próxima edición: 2009 (Oct/2009)
- ↻ Multi-Housing World Conference & Expo (Denver, Estados Unidos, USA) » próxima edición: 2009 (Oct/2009)
- ↻ Saudi Build (Riad, Arabia Saudita) » próxima edición: 2009 (Oct/2009)
- ↻ Saudi Stone (Riad, Arabia Saudita) » próxima edición: 2009 (Oct/2009)
- ↻ M-Tech Kansai (Osaka, Japón) » próxima edición: 2009 (Oct/2009)
- ↻ RHVAC (Nonthaburi, Tailandia) » próxima edición: 2009 (Oct/2009)
- ↻ t.i.m.e (Sharjah, Emiratos Arabes Unidos, EUA) » próxima edición: 2009 (Oct/2009)
- ↻ Aircon Indonesia (Yakarta, Indonesia) » próxima edición: 2009 (Oct/2009)
- ↻ MARBLE & GRANITE INDONESIA (Yakarta, Indonesia) » próxima edición: 2009 (Oct/2009)
- ↻ Glassex (Birmingham, Reino Unido) » próxima edición: 2009 (Oct/2009)
- ↻ Concreta (Oporto, Portugal) » próxima edición: 2009 (Oct/2009)
- ↻ CONTECH QUÉBEC (Québec, Canada) » próxima edición: 2009 (Oct/2009)
- ↻ Elmia Fastighet (Jönköping, Suecia) » próxima edición: 2009 October (Oct/2009)
- ↻ Malbex (Kuala Lumpur, Malasia) » próxima edición: 2009 (Oct/2009)
- ↻ Stone Expo (Las Vegas, Estados Unidos, USA) » próxima edición: 2009 (Oct/2009)
- ↻ Aclima (Tel Aviv, Israel) » próxima edición: 2009 (Oct/2009)
- ↻ Bathroom Odessa (Odesa, Ucrania) » próxima edición: 2009 (Oct/2009)
- ↻ Hong Kong International Building Materials & Const (Hong Kong, Hong Kong) » próxima edición: 2009 (Oct/2009)
- ↻ Remodeling Show (Indianapolis, Estados Unidos, USA) » próxima edición: 2009 (Oct/2009)
- ↻ SAIE (Bologna, Italia) » próxima edición: 2009 (Oct/2009)
- ↻ Holzhaus / Wooden House-Building (Moscu, Rusia) » próxima edición: October 2009 (Oct/2009)
- ↻ BIEL Light+Building Buenos Aires (Buenos Aires, Argentina) » próxima edición: 2009 (Nov/2009)
- ↻ Construct Calgary (Calgary, Canada) » próxima edición: 2009 (Nov/2009)
- ↻ Plan Expo (Dublín, Irlanda) » próxima edición: 2009 (Nov/2009)
- ↻ HVAC/R Philippines (Pasay, Metro Manila, Filipinas) » próxima edición: 2009 (Nov/2009)
- ↻ Northern Homebuilding And Renovating Show (Harrogate, Reino Unido) » próxima edición: 2009 (Nov/2009)
- ↻ Mipim Asia (Hong Kong, Hong Kong) » próxima edición: 2009 (Nov/2009)
- ↻ Urbe (Valencia, España) » próxima edición: 2009, 11 (Nov/2009)
- ↻ CIVILS (Londres, Reino Unido) » próxima edición: 2009 (Nov/2009)
- ↻ Contech Montreal (Montreal, Canada) » próxima edición: 2009 (Nov/2009)
- ↻ ContractWorld (Hanóver, Alemania) » próxima edición: 2010 (Ene/2010)
- ↻ Domotex Hannover (Hanóver, Alemania) » próxima edición: 2010 (Ene/2010)
- ↻ Glass India (Nueva Delhi, India) » próxima edición: 2010 (Ene/2010)
- ↻ Budma (Poznan, Polonia) » próxima edición: 2010 (Ene/2010)
- ↻ AHR Expo (Orlando, Estados Unidos, USA) » próxima edición: 2010 (Ene/2010)
- ↻ Aqua-Therm Moscow (Moscu, Rusia) » próxima edición: 2010 (Feb/2010)
- ↻ Surfaces (Las Vegas, Estados Unidos, USA) » próxima edición: 2010 (Feb/2010)
- ↻ World of Concrete (Las Vegas, Estados Unidos, USA) » próxima edición: 2010 (Feb/2010)
- ↻ MADE - Milano Architettura Design Edilizia (Milán, Italia) » próxima edición: 2010 (Feb/2010)
- ↻ Cevisama (Valencia, España) » próxima edición: 2010 (Feb/2010)
- ↻ Ideo Bain (Paris, Francia) » próxima edición: 2010 (Feb/2010)

Asociación de Constructores de Baleares

Palma - Sede Social	Inca	Manacor	Ciutadella	Maó
C/ Julián Álvarez nº12 A. 07004 Palma de Mallorca	Avd. Reyes Católicos nº139, bajos 07300 Inca	Via Palma nº98, 2º - 2º 07500 Manacor	C/ Canóliga Mol nº5 07700 Ciutadella	C/ Miquel de Verí nº4, bajos lda. 07703 Maó
Tel.: 971-200862 / 971-200801 / 971-200701 Fax: 971-737247 asociacion@constructoresdebalears.com	Tel. y Fax: 971-502233 asocconstructores.inca@gmail.com	Tel. y Fax: 971-551540 asocconstructores.manacor@gmail.com	Tel.: 971-381063 Fax: 971-382326 asocciuta@terra.es	Tel.: 971-304073 Fax: 971-356999 asocconmao@terra.es

CONSTRUMA



**Guía de
Empresas
y Servicios**



ADMINISTRADORES DE FINCAS

Aguado Santos, Consuelo	971 777 479	Darder Alorda, Juan Ramon	971 712 100	Pascual Cerdà, Cristina	971 425 466
Berendsen Borrás, Cristina	971 284 464	Fernández Consuegra, Abilio	971 723 080	Picó Pizá, Jaime A	971 724 124
Bertran Jaume, Alejandro	971 286 562	Matheu Noguera, Gabriel	971 725 852	Sánchez Navarro, Pedro	971 753 011
Bonet Siquier, Pablo	971 221 101	Miguel Garzo Pastrana	971 307 620	Sastre Palmer, Bartolomé	971 200 916
Cabo González, Patxi	609 657 175	Moll Garau, Mateo	971 220 664	Socias Cifuentes, Damián	971 866 652
Calvo Ramon, Magdalena	971 725 666	Morey Ribot, Maria Antonia	971 295 114		
Darder Abad, Mario	971 725 106	Ortega Taberner, Vicente	971 648 033		

ASLANTES E IMPERMEABILIZACIONES

Aisma Euro Mallorca, S.L	971 226 017	Imper Plastic	971 203 919	System Plac	971 271 368
Alberti Imperial, S.L	971 226 775	Isotherm Mallorca, S.L	971 695 307	Tarrés Arenados, S.L	971 862 034
Cobi Balear, S.L	971 295 058	Lotum, S.A	971 764 878		
Iberproyec, S.L	954 102 583	Revimca	971 459 266		
Imper Balear, S.L	971 430 048	Salvador Escoda, S.A	971 432 762		

ALBAÑILERIA

Antonio Lozano Arias	971 473 937	Frontis	971 513 211
AubaPool	971 662 629	Francisco Olvera Segura	971 365 938
Benito Piña Forteza, S.L	971 727 216	J. Arreza	660 272 084
Budde Tomás	971 799 387	J. Domingo Suárez	971 451 033
Fachadas Marvasi	606 198 424	Jaime Escalas Ballester	971 654 892



ALFOMBRAS Y MOQUETAS

Cortinatges Balear, S.L	971 738 161	Decoval Osca Wolf, S.L	971 465 132	Ramonell Revestimientos, S.L	971 718 550
Decorfer, S.A	971 900 340	Hispanopersa Trading	971 751 596	Salva Decoración	971 717 496

ALQUILER DE MAQUINARIA

Alfa Grúas	971 796 333
Alkyleme, S.L	971 551 509
Don Alquiler	971 294 703
BG Maquinaria, S.L	971 431 515
Excavaciones Eduardo Covas	971 204 800
Grestal	971 706 111
Grúas Bauza	971 752 716
Grúas Coll	971 874 064
Grues Llinas	607 801 802
Grúas Melis	971 881 229
Grúas POL	971 751 545
Grúas Tur	971 476 484



Mallorquina de Elevación, S.L	971 149 526	Montajes Grúas Balear, S.L	971 202 654
Maq. Balear de Obras Públicas	971 790 063	POTENCIA	971 760 222
Mayfe	971 431 303	TransNord, S.L	971 523 110
Metba NHB, S.L	971 650 341		
Montajes Germán	971 794 256		

ANDAMIAJES

Andamios Eléctricos Mallorca	659 142 470	Andamios Vertigo, S.L	971 292 512	Euro Resa Illes	687 949 545
Andamios Insulares	971 537 517	Ciem Egara	937 361 444	Munditubo, S.A	971 244 949

APAREJADORES y ARQUITECTOS TÉCNICOS

Adrover Mascaró, Bartolomé	971 640 168	Caldentey Gallardo, Eduardo	971 838 622	Femenias Duran, Bernat	971 173 544
Aguiló Marí, Juan Rafael	971 139 155	Caldentey Vidal, Alicia	971 764 800	Femenias Estelrich, Juan	871 935 661
Aguiló Mora, Carmen María	971 714 108	Cantallops Gual, Juan	971 523 030	Fernandez Rodríguez, Victor	619 766 276
Almodovar Bernal, Daniel	971 280 163	Canyelles Marques, Francesc	971 715 260	Fernandez Zabalgo, Susana	667 982 622
Arguimbau Guasp, Jose Alberto	971 910 914	Carrero Saralegui, Pedro	971 237 815	Ferra Barceló, Beatriz	687 904 672
Arque Garrofe, Antoni	971 716 789	Casanella Palmer, Manuel S.	971 727 927	Ferra Frau, Gregorio	971 855 188
Artigues Adrover, Sebastià	971 639 235	Cerda Jimenez, Jeroni	971 534 112	Ferreira Ques, Raul René	971 721 940
Ayuga Coarasa, Alfonso	871 950 687	Cirerol Ferrer, Pedro	971 718 285	Florit Pascual, Juan	971 763 661
Bassitta Sartor, Hernán Á.	971 619 406	Cobos Zorita, Jose Antonio	971 721 229	Francia Parera, Juan Manuel	971 844 473
Bauza Artigues, Miquel	971 824 889	Cortes Reaño, Enrique	667 518 375	Frau Ximelis, Catalina	971 504 455
Bauza Fiol, Bartomeu	971 824 826	Cruz Rodríguez, Guzman	661 407 201	Fuentes Bolivar, Carmen Ma ^a	609 163 347
Bestard Monjo, Bartolome	971 173 860	Dominguez Zapatero, M.	971 266 801	Fullana Carbonell, Gabriel	971 660 823
Bezzina Morey, Rosa	971 139 155	Escalas López, M ^a Dolores	971 547 165	Gallastegui Arrien, Joseba M.	971 289 765
Bonnin Sánchez, Santiago	971 286 913	Esteva Servera, Antonio	971 585 010	Galvez Paradas, Juan Antonio	971 514 288
Calafat Busquets, Amador	971 495 231	Febrer Torrens, Joan	971 120 353	Gamundi Seguí, Juan Luis	971 761 625

José Martínez Bueno
Arquitecto Técnico
Direcciones de Obra.
Coordinaciones y Asistencias de
Seguridad y Salud.

871 945 181

García Martínez, Victoriano	971 297 512	Marin Hernandez, Jose Luis	971 681 536	Palou Cantallops, Juan	971 862 631
García Nuñez, Daniel	609 368 026	Marques Llabres, Gabriel	687 538 435	Palou de Comasema Pujol, J.	639 040 440
Garcia Oliveros, Juan Carlos	971 409 234	Martinez Bueno, Jose	871 945 181	Pardo Rodríguez Gachs, A.	971 675 827
Gibert Salamanca, Jaime	971 281 244	Martinez Fernandez, Consuelo	971 769 534	Pascual Aguiló, Miquel	971 739 941
Gomez Lobo, Balbina	607 632 520	Martinez Triviño, Jordi	971 717 821	Pastor Perello, Antonio	971 523 131
Gual Llompart, Juan	971 490 725	Mas Calafell, Matias	971 761 581	Pelegrin Garrido, Manuel J.	971 784 050
Homs Albarran, Carles	971 636 036	Mas Forteza, Guillem	971 652 934	Perello Gaya, Juan	971 907 684
Izquierdo Puigserver, Joaquin	971 711 758	Merlo Galar, Roberto	971 717 316	Perez Mellado, Fco Javier	971 794 169
Juan Mas, Ramon	871 859 124	Mir Mas, Juan Luis	971 711 596	Pericas Campins, Ferran	971 621 669
Julià Sagreras, Antoni	971 173 724	Munar Oliver, Andreu	971 504 455	Puerto Ginard, Antonio	971 849 100
Leon Bejarano, Luz	971 290 078	Muntaner Amoros, Antoni	971 454 379	Ramis Clar, Miguel	971 736 420
Liesegang Moll, Fernando	971 829 544	Muñoz Gomila, Juan	971 208 653	Ramis Otazua , Fco Javier	971 500 535
Llabres Ferrer, Felipe	971 712 184	Nadal Terrades, Jaime	617 426 792	Rey Hernani, Rosa Ana	639 383 426
Llompart Moreno, Mateo	971 546 213	Oliver Cerda, Gabriel	971 761 377	Riera Ceballos, Miguel	971 727 344
Lopez Pardo, Francisco José	871 955 358	Oliver Jaume, Bernardo	971 790 362	Riera Ramis, Antoni Jaume	971 710 896
Lopez Reina, Salvador	637 725 828	Ortega Ballester, Luis Miguel	971 430 693	Riera Texier, Bartolome	607 113 550
Luna Bannasar, Juan de Dios	610 788 572	Palmer Nadal, Fco. Javier	607 928 196	Rivas Solanas, Luis	971 707 552

ARMADURAS Y FERRALLA

GRUPO ORTEGA
FERROS Y ARMADURAS
OBP BALEAR SL
Elaboración y montaje de armaduras para hormigón armado

Cl Grupo Escolar. 52 - 07620 Llucmajor - Tel/Fax 971 66 92 67

Armaduras Murense, S.L	971 538 357	Ferros i Armadures, S.L	971 860 475	Soler García, CB	971 551 447
Armaduras Porto Cristo, S.L	971 821 769	Hormigones Farrutx, S.A	971 835 688	Tecnoferro Marratxí, S.L	971 605 325
Ferrament, C.B	971 260 203	O.B.P. Balear, S.L	971 669 267		

ARQUITECTOS

A. Reyes y J.F. Reyes	971 711 980	Ferreira & Salto	971 721 940	Miralles Mut, Melchor	971 202 009
Alco Estudio de Arq., S.L	971 722 020	Forteza Forteza, Antonio	971 713 608	Morado Vila, Angel	971 287 358
Andreas Hummel	678 975 625	Gaico, S.A	971 286 062	Morey Piza, Juan	971 425 594
Arquit3ctes	971 228 077	García-Delgado Segues, Carlos	971 734 748	Palau Lloveras, Jose	971 790 471
Arquitectura Espai-home, S.L	971 738 310	García-Ruiz Guasp, Luis	971 713 922	Panades Nigorra, Arnaut	971 713 261
Casasayas Ladaria, Jose M ^a	971 702 256	Gili Flaquer, Llorenç	971 715 669	Pou Usullan, Jesus	971 719 954
Cerda Company, Bibiloni	971 717 841	Itec C.B	971 343 242	Rocabruna Beltrán, Agustín	971 456 923
CMV Arquitectos Asociados	971 720 839	Juncosa Sepulveda, Jose	971 774 229	Roig Merino, Susan	971 774 229
Company Burgos, Jaime	971 284 867	Lacomba Segui, Miguel A.	871 350 026	Ros Blanes, Jaime	971 717 337
DinDesign	971 250 679	Lahoz Domenech, Vicenç	971 774 561	Sergio Bastidas, S.A	971 256 252
Duro López, Angel	971 715 822	Llobera Llorente, Juan Antonio	971 710 579	Serra Mir Miguel A.	971 727 919
Estudio Arq. téc. y de coord.	971 749 163	Maite Guirado Estiarte	971 783 273	Taller Projectes Arquitectura	971 229 395
Estudio Francisco Muñoz	971 716 014	Martín Procopio, Antonio	971 454 186	Terraza Ripoll, Guillem	971 294 067



ASCENSORES

Ascensores Aspe, S.A	971 440 500	Elevadores del Noroeste, S.L	971 496 256	OTIS	971 243 761
Ascensores Eguren	971 752 197	Excel, S.L	971 900 610	Palma elevadores, S.L	971 736 343
Ascensores Rictus	971 209 116	Mecano y elev. de ascensores	971 762 223	Rigonza, S.A	971 759 242

ASOCIACIONES

Asociación de Constructores de Baleares 971 200 862	Asociación de Empresas de Instaladores de Telecomunicaciones de Mallorca 971 206 614	Asociación Empresarial de Promotores Inmobiliarias de Baleares 971 204 812
Asociación de Empresarios de Instalaciones Eléctricas y Telecomunicaciones de Mallorca 971 770 504	Asociación de Industriales Instaladores de Fontanería y Calefacción de las Islas Baleares 971 460 362	Asociación Balear de Técnicos de Energía 971 604 822

AUTOMATIZACIÓN INDUSTRIAL / DOMOTICA / INMÓTICA

Save S.L.	971 284 748	Donollum	971 719 438	SIRC Baleares	871 707 428
-----------	-------------	----------	-------------	----------------------	--------------------

BALAUSTRADAS

B Balaustradas Llevant, S.L	971 845 225	Balaustradas y Deriv. de Baleares	971 750 064	Pref. y Balaustradas Palma	971 605 729
Balaustradas Premar	971 604 670	J. Arreza	660 272 084	Sebastián Caldentey, S.A	971 653 185
		Mares Prefabricats, S.L	971 647 861		

BUZONES

Antonio Coll Pons	971 728 997	Buzones Mallorca, S.L	971 271 953	Ones, S.L	971 507 548
-------------------	-------------	------------------------------	--------------------	-----------	-------------

CANTERAS

C Canteras Gravilla Son Amat	971 168 142	Gravera Ca'n Herraiez	971 550 355	Pedreras Ca'n Ramis	971 742 748
Canteras TINO	971 226 169	Marés y Picadís, S.L	971 262 196		
		Matas e Hijos, S.A	971 443 339		

CARPINTERÍA MADERA - PARQUET

Armarios Sanz, S.A	971 476 461	Palmer	971 429 064	InLignum	971 691 963
Artedeco	971 433 040	Crea Team	971 881 424	Lliteras Gari	971 168 466



Fusteria Espla, S.L
Fusteria Font
 Fusteria MORA
 Helmut Braun
 Holz9
 971 601 037
971 530 467
 676 625 914
 971 693 245
 971 697 577



CARPINTERÍA METÁLICA

Abellnova, S.L	971 202 252
AEP - Aluminios Europeos	971 201 311
Alumiglass	971 230 988
Alumihogar	971 604 718
Carp. Lama	971 471 532
Carp. Son Bugadellas	971 693 119
Extivent Balear, S.L	971 433 051
Ferro Dolç	653 897 318
Fundiarte	971 263 246
Futuraluminio	971 290 902
Galan Santandreu	971 551 825
Inca Carpintería Metálica, S.L	971 881 012
Industrias Mayrata, S.A	971 428 895
Insular de Puertas, S.A	971 432 246



CURVADO BALEAR
Curvado de perfilaría de Aluminio
Distribuidora para la industria del metal
Venta exclusiva a profesionales
C/ Conradors s/n Nave B-3 - Pol. Ind. Marratxí 971 22 95 45

Medina Metal, S.A	985 676 000
Metálica Muñoz	607 319 677
Metalurgicas Estanis, S.L	971 432 710
Metalurgicas Loan, S.L	971 431 843
Micha Geurden	971 697 794
Puertas Auto.- Up systems	607 362 516



ALUTECH
CARPINTERÍA DE ALUMINIO Y PVC
Exposición y fabricación en Palma
Camí Son Moya, 7, Palma
Tel / Fax: 971 427 426

CERRAJEROS

Bernier Mallorca, S.L	971 430 792	Cerrajería Royper	971 430 170	Hijos de Marcos Pérez, C.B	971 759 936
Cerrajería Angel	971 436 947	Cerrajería Verdejo	971 275 153	Pavisa, S.L	971 479 736
Cerrajería Artística G. Seguí,	971 290 939	Ferretería Joan Bisquerria	971 835 492	Pulseg Metales	971 431 717
Cerrajería Maximetall	687 321 787	Ferro Dolç	971 436 867	Rosendo Ramón	971 751 926
Cerrajería Prada	971 756 623	G. Amer	971 752 842	Talleres Con-bi	971 432 172
Cerrajería Ripoll	971 271 400	Guillermo Flaquer Palmer	971 461 020		

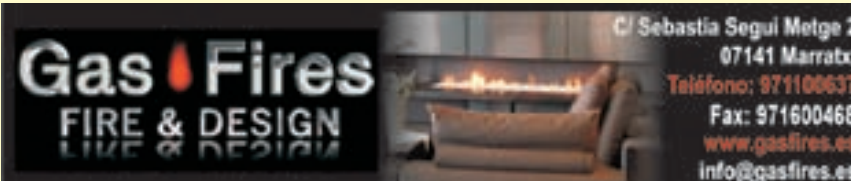


CERRAJERIA ROYPER, S.L.

- Carpintería Aluminio
- Carpintería Acero inoxidable
- Herrería
- Cristalería
- Cerrajería metálica

Avenida 16 de Julio, 7
nave 103-104
07009 PALMA
(MALLORCA)
ILLES BALEARS
Tel: 971 430 170
Fax: 971 431 613
www.cerrajeriaroyper.es
info@cerrajeriaroyper.es

CHIMENEAS



Gas Fires
FIRE & DESIGN
C/ Sebastia Seguí Metzge 2
07141 Marratxí
Teléfono: 971100637
Fax: 971600468
www.gasfires.es
info@gasfires.es

Arabi Diseños	971 280 540	Consbainca	971 504 494	Galmes, S.A	971 553 050
Bell Foc	971 669 118	Fumistesa, S.L	971 465 105	Gas Fires	971 100 637
				Olivers	971 555 462
				Peforsa	971 761 087
				Prometheus, CB	971 828 083
				Rigo Mallorca	971 907 908
				Theissen chimeneas de baleares	971 845 720

CLIMATIZACIONES

ACP Clima	971 436 400	Comercial Jordi	971 909 080	R. Marín, S.A	971 204 712
BalearSat Clima	871 957 800	Comercial Mulet & Morro, S.L	971 442 620	Salvador Escoda, S.A	936 525 357
C.R Clima	971 436 664	Em. téc. de Asist.LLUMIFRED	971 244 985	Sanicalor	971 430 200
Cabot i Salom	971 431 943	Galis equipaments, S.L	971 498 581		
Calderas Mallorca, S.L	971 907 180	Hidresa	971 226 064		
Cliceegas	971 241 522	Hidro Clima	971 908 285		
Clima Insular, S.A	971 459 292	Humiclíma	971 431 216		
Climastar	686 794 345	M.C.A Instalaciones	971 201 504		
Climatización y Gas	971 241 608	N. Clima	971 256 430		
Coinsa	971 752 046	Pablo Bujosa Gil	971 430 116		



COMERCIAL FRIO BALEAR S.L.
Frio Industrial
Aire Acondicionado
C. Llicorers, 163 - Naves 1 y 3 - 07141
MARRATXÍ (I.Baleares) TEL: 971 604 600

COLEGIOS OFICIALES

Colegio Oficial de Agentes de la Propiedad Inmobiliaria

971 759 745

Colegio Oficial de Aparejadores y Arquitectos técnicos e Ingenieros de Edificación de Baleares

971 452 461

Colegio Oficial de Arquitectos de Baleares (COAIB)

971 229 311

Colegio Oficial de Diseñadores de Interior y Decoradores de Baleares

971 719 293

Colegio Oficial de Ingenieros de Caminos, Canales y Puertos.

971 715 978

Colegio Oficial de Ingenieros Industriales Superiores de Ses Illes Balears (COEIB)

971 208 111

Colegio Oficial de Ingenieros Técnicos de Obras Públicas

971 727 572

Colegio Oficial de Ingenieros Técnicos en Topografía

971 456 895

CONSTRUCTORES

ACSA	971 764 344
Aglomsa	971 426 160
Alibaz Inversiones, S.L	971 699 702
AMER - Obras y Servicios	670 218 607
Antonio y Diego, S.A	971 360 505
Arcons Mallorca, S.L	971 602 358
Bona Obra, S.A	971 655 445
Canals Construcciones	971 207 297
Coexa	971 818 000
Comasa	971 783 131
Consestelrich	971 452 801

Obras y Pavimentaciones
MAN S.A.
Avinguda d' Es Pla, 65-67
Apartado de Correos: 477
07300 Inca (Mallorca)
Tel: 971 50 08 08
<http://www.pavimentosman.es>

J. Arreza
CONSTRUCCIÓN Y REFORMAS

FONTANERÍA - ALBAÑILERÍA - ELECTRICIDAD
PINTURA - PLADUR - FACHADAS
BRILLO MÁRMOL Y TERRAZO - PISCINAS
CUBIERTAS Y TEJADOS - AIRE ACONDICIONADO

Ronda Mirador, 33 B - LILIANUR - 971 121 431 - 666 272 024 - www.j-arreza.com

Const. y Reformas J.Arreza	666 272 084	Jinks Construcciones, S.L.U	971 692 269
Construplac Luis Vallejo	971 104 012	Juan Llado, S.L	971 735 973
Esteve Ferrer	609 477 415	La Llave de Oro	971 750 440
Felipe Seguí, S.L.U	620 843 993	Obras y Const. Pedro Siles, S.L	971 755 400
Forjat Pla	971 241 354	Obres Comes Beltran, S.L	971 505 501
Gafisan, S.A	971 203 028	Pastor	971 472 945
Goccisa	971 711 943	Puchet, S.L	971 686 773
Gómez Quintero Const.	971 563 822	Rustic i Art	971 620 898
J. Domingo Suarez	971 451 033	Tomeu Rosselló, S.L	637 850 230
Jaume Bibiloni	971 293 212	Velox - Sistema Constructivo	677 690 230

DR **DR CONSTRUCCIONES & REFORMAS**
C/ D'Aubarca, local 2 - 07141 Marratxi, Mallorca - **971 607 196**
construccionesdr@gmail.com

Obra nueva - Reformas - Baños
Piscinas - Pladur - Forrados de piedra
Cocinas - Electricidad - Antenas

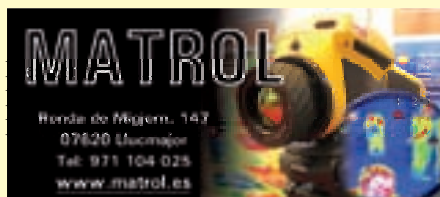
CONTADORES

Auxiliar de Aguas	971 201 221	Kromschroeder	971 755 570
Dirsa	971 421 441	Mant. de Contadors d'aigüa	971 274 748

CONTENEDORES

A.D.M Trans, S.L	971 476 212	Incomarsa	971 501 100	Oliver Morell	608 099 253
Aujub, S.L	971 431 811	Marrones, S.L	971 687 758		

CONTROL DE CALIDAD



CRISTALERÍAS

Aluminis Cristalum	971 600 639	Decoglass	647 775 323	Moll, S.L	971 456 643
Amanecer	971 297 482	Guardian Glass	971 292 759	Rio S.L	971 246 606
Artísticas Fiol	971 284 757	Luna, S.L	971 774 586	Vidres Inca, S.L	610 200 738
Bellver, S.L	971 432 277	Mediterraneo	971 240 692	Vidrios Unión	971 601 242
Columnas 266	971 469				
Cristal Diamant, S.L	971 905 491				
Cristaledo	971 226 101				
Cristaleria Es Port	971 822 506				
Cristalería Ferrer	971 738 380				
Cristalería Lliterma	971 463 499				
Cristalería Rubines, S.L	971 511 076				



CUBIERTAS Y TEJADOS

Art de Colors	686 015 888	J. Arreza	666 272 084	Tortella Fachadas	971 909 052
Instalaciones y tejados baleares	971 427 110	Teulera Son Duri, S.L	971 560 631	Victor Hugo Rojo Salomon	971 909 551

DECORADORES Y DISEÑADORES DE INTERIOR



Aldo Spahni Generali	971 700 342	Paco Teran	971 711 150	
Attrio	971 282 400	Pizá Castelló, Higinio	667 653 840	
Benavent, Juan Vicente	609 451 577	Projectes i Despatxos, S.L	971 248 397	
Beni Decoración	971 725 090	R.M.G Estudio, S.L	971 728 120	
Cantoneta, S.L	971 137 695	Revesty Decor	971 903 071	
Cinalli Velasco	619 660 744	Sastre Manera, Francisco	696 429 477	
Decoración Palma	971 465 808	Sempeltada, S.L	971 737 661	
Diseño Interior - GAGO	679 390 937	Spai Unic	971 436 577	
Espai Fly	971 720 952	Xavier Puyalto	971 294 686	
García, Jose Manuel	689 325 980			
Holger Stewen	971 727 016			
Indeco Balear	971 451 111			
Isabel de Juan	971 721 071			
Nicetime	971 123 021			

DELINEANTES

Allés Bosch, Cristobal	971 388 379	Gálvez Casado, Rafael	639 819 166	Sintes Vanrell, Juan	661 092 004
Arnau López, Francisco	696 359 300	Mesquida Gayá, Pere	971 755 700	Sojo Calvo, Jorge	971 902 154
Cladera Terrasa, Rafel	609 680 748	Morro Ramis, Gabriel A.	647 983 016	Taltavull Federich, Antoni	669 302 183
Clop Molins, Ramón	609 333 189	Navarro Lozano, Juan José	971 472 512	Tomas Nadal, Mateu	619 880 913
Cruz Peñuela, Juan A.	971 761 459	Raposo Márquez, Manuel	971 713 895	Torres Faner, Joan Bosco	971 484 398
Esteva Salort, Miguel Angel	630 645 172	Ros Morata, Francisco	639 433 412	Verger Cardell, Patricia	628 113 358
Ferretjans Gual, Juan	652 085 984	Serra Pons, Fco. Javier	696 756 973		
Frontera Moyá, Jose Antonio	686 321 480	Serrano Font, Joaquin	696 128 978		

DESINSECTACIÓN

Alcudia net, S.L	971 897 373	Lartisan	971 469 910	Traterma	660 280 647
Apinsa	971 605 460	Limpiezas Industriales Colis	971 540 179	Triple D	647 982 269
Ecoplaga, S.A	971 390 825	Serproan	902 116 736	Will Kill	971 203 200
Illes Control	971 912 589	Solutium	902 636 108		



ELECTRICIDAD

Antonio Seguí, S.L	971 686 119	Eléctrica San Miguel	971 697 045	Hidresa	971 226 064
BIT Instalaciones	616 414 866	Eléctrica TOVAES	669 348 439	Imelecma, S.L	971 247 728
Deisa	971 256 254	Electricidad Pedro Bosch	971 739 608	Instalaciones - Can Binimelis	971 647 737
Elecnor	971 226 580	Electricidad Universal 200, S.L	971 734 048	Llumifred	971 244 985
Eléctrica Alviluz, S.L	971 798 925	Electro Alomar, S.L	971 200 912	Medesa	971 604 155
Electrica J. Bonnin	971 753 572	Electro Cano Costa	971 241 500	Montajes e Inst. José Hidalgo	639 604 147
Eléctrica Ramblas, S.L	971 723 721	Electro Hidráulica, S.A	971 552 424		



ELECTRICIDAD - INSTALACIONES

Apenord Inst. i Manteniment	971 507 360	Electrica Arias, S.A	971 751 046	Itak Instal•lacions, S.L	971 213 106
Aselma Instaladora, S.L.L	971 455 227	Electrica Establiments, S.L	971 201 651	Llevant Electrica Manacor, S.L	971 843 941
Arolas Instalaciones Eléctricas	616 631 520	Electrica Salvador, S.L	971 821 627	Llumins CB	971 751 295
Arteaga y Sureda Instalaciones	971 755 938	Ferpegar, S.L	971 797 944	Manfra, CB	651 819 160
Baixa Tensió, S.L	971 600 868	Fonelca Instaladora, S.L	871 942 668	Martinez Gutierrez, Oscar	871 957 420
Bernat Marti Instal•lacions, S.L	971 846 240	Global Electric, CB	675 275 728	Mon Electric Mallorca, S.L	971 798 248
Beselectric, S.L	971 750 207	Grigar, S.L	696 906 889	Proy. e Inst. Martin Martinez	971 452 075
Bitensio, S.L	629 676 676	Gutierrez Parada, Juan	971 755 058	RCO 21, SL	971 846 210
Ca Teva a Punt, CB	971 144 185	Guzman Bolivar, Manuel	971 242 235	Sampol Ingeniería y Obras, S.A	971 764 476
Carrasco Zamora, Francisco	629 667 767	Instalaciones Pastor	971 472 945	Serman Balear, S.L	971 468 760
Centro de Montajes, S.A	971 226 400	Ints. Elec. Hermanos Guasp, CB	971 604 558	Serveis Electricos de Les I. Balears	971 908 007
Coibsa Manteniment i Serveis	971 764 205	Inst. Elec. Jusa, S.L	971 229 974	Sistemas Eléctricos Medesa, S.L	971 604 155
Company Ribas, M. A.	971 730 466	Inst. Elec. Juan Obrador, S.L	971 607 063	Solarta Balear, S.L	971 835 333
De los Llanos Serpa, Benildo	971 791 512	Inst. Elec. Jomisa, S.L	971 242 413	Tecno Femasa, S.L	971 758 027
Doberinstal, S.L	971 867 847	Inst. Elec. Salvador Armijo	971 743 392	Trielectric Instal•lacions J.F.J.S.L	971 454 639

ENCOFRADOS

Cobamal, S.A	971 617 386	Geresta con Sistema	658 547 582	YicSut, S.L	971 836 400
Encofrados J. Alsina, S.A	647 599 985	Ulma Construcción	971 669 850		

ENERGÍA SOLAR



RCO21, S.L	971 846 210
Soliclima	902 103 172
Asistencia Geot. de Baleares	971 284 558

ABTECIR	971 604 822	Miguel Orfe	871 930 147
Balnor, S.L	971 436 491	Hidro Balear, S.A	971 465 454



EXCAVACIONES Y DERRIBOS

Aglomerados de felanix, S.A	971 580 779	Excavaciones Fco. Muñoz, S.L	971 600 485	S. Vadell Oliver	971 650 184
Const. i Excavaciones Marratxí	971 605 182	Excavaciones Pep Toni	690 871 013	Setop, S.L	971 882 017
Derribos Delta	971 426 848	Excavaciones S'Horta, S.A	971 837 051	Tolo Pons	971 365 050
Detecsa	913 312 121	Excavaciones Son Cladera	971 474 350	Traexfranc, S.L	971 515 166
Devoconsa	971 241 954	Grata Terres, S.L	971 669 093	Verboba	971 861 076
Excavaciones Diego, S.L	971 150 367	Hnos Molina, S.L	971 428 063		

EXTINTORES

Apaga Foc	971 316 356	Fora Foc	971 436 797	Orfeo Balears	971 504 339
Balinstal, S.L.	971 472 143	Jaime Ferriol Cladera	971 736 722	Servicio Extintor CB	971 241 183

FACHADAS

Blanc Stuc	971 623 048	J. Arreza	666 272 084	Tortella Fachadas	
Fachadas Marvasi	606 198 424	Serafin, S.L.	971 790 986	971 909 052	



FONTANERÍA - INSTALACIONES



Cyclo Vac	971 909 080	Hidrotub	971 694 727
Fontana Instalaciones, S.L.	971 883 300	Hoffmeister Balears, S.L.	971 254 316
Fontanería Aguiló	971 650 929	Mallorca Mant. Industrials	871.350.225
Fontanería Balear, S.L.	677 429 106	Miscal, S.A	971 431 966
Hermanos Caballero, S.A	971 298 000		

FONTANERÍA - MATERIAL

Comercial Mariano Juan, S.L.	971.755.608	Massanella	971 291 866	Socias y Rossello	971 430 034
------------------------------	-------------	------------	-------------	-------------------	-------------

FOTOGRAFÍAS

Different Grafic	971 457 433	Estop, S.A	971 723 356	Sky Helicopteros	971 794 040
------------------	-------------	------------	-------------	------------------	-------------

HERREROS

Barceló	971 560 030	Herrería A.G. Amer	971 752 842	Metalls Chiars, S.L.U	
Ca'n Seguína, S.L.L	971 583 447	Herrería Juan Mas	971 650 350	637 011 631	
Fermac	971 503 316	Her. Metalisteria Yunke	971 430 907	Miguel Amengual Herreria	
Ferraceros Ordinas, S.L	971 507 380	Herrería Pau Juan Casas Julià	636 610 211	971 467 664	
Ferro	971 430 558	Hierros Turia, S.A	971 430 292	Ridder Schmiede	
Ferro Buso, S.L	971 530 799	Hierros y Aceros de Mallorca	971 431 100	971 691 248	
Forjados El Greco	971 470 644	Metalmir Balear, S.L	971 764 769	Talleres Con-Bi	971 432 172



HORMIGONES

Aisma Euro Mallorca, S.L	971 226 017	Hormi-stamp, S.L	971 260 848	Matías Arrom Bibiloni	971 512 332
Cemex España	913 779 200	Hormigones Lluccmajor	971 660 913	Rafael Rodríguez	627 960 333
Formigons Lloseta	971 873 336	Hormigones Porreres	971 120 637		
Gebomsa	971 604 008	Juan Sastre Roca, S.L	971 607 181		



HORMORT BALEARES, S.A.

VENTA y bombeo de Hormigón






C/ Gerrers, 70 - Pol.Ind. Marratxi - 971 60 49 04 hormort@hormort.com www.hormort.com



IMPRESIÓN DIGITAL / RÓTULOS

Asturlux	971 274 120	Eseoese	971 422 474	Neon Plastic	971 434 564
Arenal Rótulos	971 605 292	Gráficas Loyse, S.L	971 757 323	Nou Signe	971 270 357
Baima Señalizaciones, S.L	971 430 931	Impres Ràpit	971 710 822	Palma Print	646 368 357
CDI Centre d'Impressió	971 507 096	Instalxus	971 430 562	Planobal	971 604 832
CID Centro de Imp. Digital	971 755 700	Inter Rotul	971 754 782	Rètols Vila	971 292 840
Colors Integrals, S.L	670 334 492	Lineplas	963 725 750	Rotulos Aconcaqua	646 688 639
Comar	971 457 045	Luminosos Mallorca CB	971 466 015	Seribas	971 501 431
Concord Impresión	971 229 933	Luplast Rótulos	971 473 446	Sign a Rama	914 490 704
Copy Disseny Rotulació	971 771 022	Margen Digital Balears	971 738 311	Sign Company	971 682 275
Copyrai	971 204 211	Media Mar	971 436 028	Suc Gràfic	971 880 766
De mil colores	629 832 908	Merino Aplicaciones Gráficas	971 768 819	Tecno Rótulo	971 291 200
Distritecno	937 918 060	Mestre	902 303 061	Tecno Vinyl, S.L	971 432 374
Dos puntos	971 220 555	Nadal Rótulos	871 955 555		
Eco Visual	971 760 382	Naybor	971 469 861		

Concord

Rotulación Integral | Gran Formato | Stands Feriales

es una empresa balear con años de experiencia en el mercado. **Años de crecimiento** participando en la comunicación de cada día entre clientes de empresas y miles de personas. **Comprometidos** con la calidad, experiencia y servicio. **Concord Imagen Industrial** sostiene su premisa de brindarle a sus clientes **soluciones gráficas.**

www.concordimpresion.com

Calle Vial N° 2 - Nave N° 15 - 07610 Poligono Son Oms - Tel. 971 22 99 33 - Fax. 971 12 89 34 - info@concordimpresion.com

INGENIERÍA

Antonio Juan Eloy	971 604 480	Geot. e Ing. Geológica BKLN	971 426 458	Proyectos Illes, S.L	971 433 719
CYPE Ingenieros, S.A	965 922 550	IGETEC, S.L	971 507 045		
Estudis i Projectes Radi-3, S.L	971 711 316	Miguel Amengual Crespi	971 431 145		

INGENIEROS TÉCNICOS

Adrover Barceló, Sebastián	971 121 101
Adrover gelabert, Antoni	659 110 446
Adrover Mestre, Antonio Luis	971 580 664
Aguila Fuster, Antonio	971 520 661
Albarran Martin, Tomas	971 431 295
Alberti Cerda, Josep Lluís	971 846 203
Alorda i Fiol, Bartomeu	971 751 471
Becerra Renom, Gabriel	971 759 209
Bellido Sastre, Alfonso A.	971 764 422
Bergas Bermudez, Francisco	971 456 992
Campins Camacho, Luis	971 457 778
Company Alomar, Juan	607 234 575
De la Fuente Gaitan, A.	971 608 767
De Luis Oliver, Felipe	971 771 517
Dominguez Nicolau, Felipe Jose	607 365 951
Duran Vicens, Julian	687 573 133
Ledo Galano, Claudia Inalbi	971 629 629
Lopez Aranaz, Jose Felix	971 467 711

CUBE³ Ingenieria

JAVIER ROBLES MARTÍNEZ
INGENIERO TÉCNICO INDUSTRIAL
Colegiado N.º 1.075 del COETI-BALEARIS

Tel: 616 800 692 e-mail: jrobles@cubeingenieria.com

Proyectos de Instalaciones
Consultoría de Ingeniería - Energías
Renovables - Licencias de Actividad
Dirección y Control de Obras
Planes y Estudios de Seguridad y
Salud - Planes de Autoprotección
para Empresas y Eventos
Fichas Técnicas de Vehículos

Llull Pascual, Fco Javier	626 021 330	Ramis Feliu, Juan Alonso	971 761 568
Martinez Vaquer, Jose	971 431 216	Ribas Caldes, Pedro	647 786 903
Mas Llull, Antoni	971 679 440	Ribas Cantero, Juan	971 731 444
Mir Mascaro, Antonio	639 049 329	Rubert Tomas, Juan Miguel	971 755 400
Moya Carbonell, Antonio	871 949 700	Titos Valverde, Jose Luis	971 436 147
Mulet Mir, Bernardo	971 540 327	Torello Quetglas, Mateu	971 537 058
Pascual Galmes, Francisco	656 994 246	Valero Mallea, Francisco	971 176 262
Pendon Redondo, Daniel	665 827 986	Vela Rodríguez, Francisco J	971 751 148
Piña Reynes, Francisco Javier	971 432 162	Vidal Burguera, Julia Josep	971 271 111
Piza Rossello, Francisco Javier	971 771 500	Villoria Juanes, Tomas	669 332 358
Pucheu, Carlos Daniel	971 213 935		

La revista de la construcción y la vivienda

CONSTRUMA

CON LA GUÍA MÁS COMPLETA DE EMPRESAS Y SERVICIOS

INMOBILIARIAS

ADDICO Inmobiliarias	971 760 167	Inmobiliaria Escrivà	971 677 731	Oliver Mateu, S.L	971 222 666
Bonnin Sansó	971 587 597	Inmobiliaria Lluçmajor	971 662 402	Pedro Mesquida	971 864 203
Global Nova	971 545 544	Inmobiliaria Pou	971 725 234	Progilsa	971 326 700
Grup Fer	971 452 828	Inmobiliaria Sol	971 865 767	Taylor Woodrow	932 525 427
Grup Inmobiliari - Es Secar	670 090 147	Inmobon	971 456 202	Terra-viva Inmobiliaria	971 546 426
Hoz-Langford	971 725 047	Inmocast, S.L	971 723 041	Your Dream Home Mallorca,	627 368 488
Inmobelt Asesores, S.L.L	971 725 627	Kuhn Partner	971 228 020		
Inmobiliaria Aleix	971 460 818	Labartec Ibiza	971 314 345		
Inmobiliaria Cala Santanyi	971 654 300	Llull Sastre	971 431 279		

INSTALACION DE TELECOMUNICACIONES

Adrover Electrónica	971 652 686	Instaladora Llompart, S.L	971 760 000
Amtel Telecomunicaciones, S.L	971 278 768	Isbatel Comunicacions, S.L	971 755 491
Antema CB	971 240 364	Jose Marqués Anglada, S.L	971 385 454
Antenas JT	971 475 937	La boutique del Satélite, S.L	971 750 334
Badetel, S.L	971 756 557	Landtel Balear, S.L	971 763 063
Bernat Martin Instalaciones, S.L	971 846 240	Level Electronics, S.L	971 436 000
Cn. Tele Illes Balears, S. C.CO	971 757 777	Mallorquina de Com. y Serv.	971 607 196
Cobatel, S.L	971 774 377	Montatges Instant, S.L	971 555 767
Electro Bauzá, S.L	971 733 723	Muñoz Luengo, Antonio	971 905 580
Embasa, S.L	971 737 243	Nivell Balear Telec., S.L	971 791 199
I.T.B, S.L	971 434 747	Novatec	971 502 787
Insaba, S.L	971 760 384	Palmer 1956, S.L	971 137 600
Instalaciones Maes, S.L	971 249 116	Raytron Starcom	971 504 519
Instalaciones Nicolau	971 844 545	Sampol Comunicaciones, S.L	971 764 476



Serman Balear, S.L	971 468 760
Soluc. Integ. Telecom. Balears	902 132 231
S.T.I Coelme Comunicacions	971 363 130
Tedisat Balear, S.L	971 752 163
Teletron Sistemas, S.A.U	971 750 757

JARDINERÍA

Arbres i Entorn	971 427 674
Dragó Jardineria, S.L	971 533 393
Emilio Flores	971 600 905
Es jardinet d'Inca	971 881 087
Experto en Podas	678 675 545
Flors i Vesdesca	971 479 104
Garden Estudio	971 693 206
Gomarís Jardiniers	971 601 125



Pedro Dols Mir 659 839 040

Planta Plntas	606 429 900	
Proy. paisajísticos de Balears	971 622 829	
Serbal XXI, S.A	971 710 109	
Tecno Jordi	607 693 467	
Tramuntana de Serveis	971 612 675	

MANUELITO

PINTAMOS VIGAS DE HORMIGÓN IMITACIÓN MADERA

C/ PUYOL Nº 4 (MONTUIRI) TEL. MOVIL: 695 887 385







Bme Adrover 971 261 143
 Brillo Balear, S.A. 971 722 700
 Brillosa 971 900 450
 Balear de Limpiezas 971 750 424
 Calinet Balear 971 275 227
 CIS MEDITUR, S.L. 871 942 642

LIMPIEZAS

Garcías Bernabé 971 427 058
 Imperial 971 864 493
 Limp-tot, S.A. 971 453 845
 Limpiezas M. Ruiz 971 586 144
Limpiezas Munar Fullana 971 753 555
 Limpiezas Sayago 971 755 252



Tratamientos contra humedades

El Murolet, s/n
 07180 Pol. Ind. Bugadellas
 Santa Ponsa
 www.isothersmallorca.com

Tel. 971 898 833
 Fax 971 896 307



Calizas Mallorca 971 432 210
**Manuel Corbacho e Hijo, CB
 971 793 143**
 Marbres Illes 971 436 990
 Marmorería Bautista 971 295 808

MARMOLES

Mármoles Palazón, S.L. 971 695 384
 Mármoles Sorell, S.A. 971 272 510
 Mármoles Valcaneras 971 506 230
Mármoles Son Bugadellas 971 696 910
 Mármoles Cuxach, S.L. 971 530 213

Mármoles Pastor 971 523 131
 Marmoris, S.L. 971 432 311
 Tino 971 220 016
 Torrens Pons, CB 971 870 291
 Trossos de Marés 971 561 820



Mármoles y Decoración Son Bugadellas, S.L.

Mármoles Granitos Piedras naturales Reformas
 Obra Nueva Encimeras

C/ de la Mar Mediterránea, 67 Pol. Ind. 971 696 910 marmoles@marmolesydecoracion.com

MATERIAL DE CONSTRUCCIÓN

Apimorte, S.L. 656 936 739
 Balaguer 971 470 969
 Ca'n Company 971 520 252
 Distriplac 619 468 145
 Fco. Grimalt, S.A. 971 582 507
Galmes, S.A. 971 553 050
 Grup Cuxach Gamma 971 531 066
 Grup MCF - Miquel Coll Fiol 971 514 113
 Jaume Sastre Soler 971 647 102
 Llado Mat. Construcciones 971 477 946
 M.C Toni Llull 971 580 837
 Magatzems Pastor 971 523 131
Magatzem ses Forques, S.L. 971 662 114
 Martínez y Garau 971 492 426
 Pacieano 971 664 744
 Pivita, S.A. 971 263 714
 Plakas 971 432 461
 Prod. en Poliestireno - Poraxa 971 647 210
 Rodacal Beyem, S.L. 967 440 018
 Resiplac, S.A. 620 201 528
 V. Ballester, S.A. 971 168 426



Adhesivos • Pastas adhesivas • Morteros • Aditivos e imprimaciones
 • Caucho acrílico • Morteros especiales • Línea rehabilitación
 • Estucos minerales de oxialfatto • Productos para juntas

Garantía para la construcción. Polígono Industrial Son Llaüt, parcela núm. 63-64-65
 07320 Santa Maria del Camí, MALLORCA - Tel. 971 620 632 - Fax. 971 141 159



MAGATZEMS
 MARRATXI, S.L.
 MATERIALS DE CONSTRUCCIÓ

Cno. de Muntanya, S/N Boulevard Nou Loc. 13 - 07141 Marratxí - 971 604 795

MATERIAL SANITARIO

Cointa Viada, S.L. 971.699.953 Sanicalor 971.430.200

METALISTERIA - METALÚRGICA

Metaltec 971 426 613 Metalisteria Bujosa Oliver 971 652 029
Metalisteria Bravo, S.L. 971 140 089 Metalúrgica Núñez 971 750 330

MOBILIARIO DE COCINA

Alno 971 205 503 Distribuciones Alesa, S.L. 971 600 513
Alura Cocinas 971 904 441 Estudio Mirna 971 751 947
Coballorca 971 774 224 Grupo Domenech 971 472 526
Cocinart 971 750 072 Hiper Kit, S.L. 971 758 111
Cuina D'Or 971 498 230 Interiors i Fusta 971 864 134
Cuinart 971 581 605 Karan CB 971 503 657
Decor Cuina 971 721 611 Kitchen Kit, S.L. 971 902 590

MUDANZAS

Agencia de mudanzas Portas 971 438 443 Mudanzas Jimeno, S.A. 971 752 672
Mini mudanzas Juanito 639 666 491 Mudanzas Lidón 971 760 927
Mudanzas Angel Díaz 971 205 475 Mudanzas Mallorca 971 758 437
M. Baleares Art i Llar, S.L. 971 459 141 Mudanzas M. Suñer 971 605 341
Mudanzas Daniel Diaz 639 240 294 Mudanzas Redondo 971 100 624

MUEBLES y DECORACIÓN

Ángel Ruiz 678 886 769 Distribuciones Moya Batle 971 751 401
Bosco Barber S. L. 971 373 717 Estand del Mueble 971 288 613
Bulan Importaciones S. L. 971 434 878 L' estanc by flamant 971 719 107
Crea Team 971 425 836 Mobles Font 971 750 406
D'Oliver 971 728 227 Muebles Novaformas 971 290 161



M. Riera, S.A. 971 551 507
Master Kitchen 971 699 875
Mundi Cuina 971 286 388
Pioppo Cocinas 971 281 044
Prestige Bahía 971 757 918
Procuine Estudio 971 717 561
SuperMueble 971 750 626




PAVIMENTOS

Arnau 656 931 485 Matamalas y Morey, S.L. 971 203 702 Paviprint Baleares, S.L. 971 314 589
Borras 971 430 730 Maximilian parquet 971 900 108 PYOCSA 971 726 429
Decomom Parquet 971 470 421 **Parquet y Armarios MC 971 263 657** Tolo Pons
Detarima 971 901 101 Pavimentos Continuos - Lotum 971 764 878 971 365 050
El 58 de Picasso 971 221 795 Pavimentos e Interiores - MAN 627 490 707
Man, S.L. 971 500 908 PaviNord Palma, S.L. 971 496 058

PINTURAS

Casa Julià 971 461 350 Pinturas Arenal, S.L. 670 214 557 Pinturas Jumi, S.L. 971 248 201
El hogar del Pintor 971 208 625 Pinturas García de Inca, S.L. 971 881 581 Spray Point 656 698 039
Pinturas Bruper, S.A. 971 430 553 Pinturas Kiko 630 209 969 Vapasa 666 064 526




PISCINAS

Aubapool	971 662 629
Codepsa	971 759 249
Comercial Rubi	971 464 153
Conagua, S.L	971 759 074
Dédalo Piscinas	871 957 056
Depur-Clor	971 431 388
Europa Piscinas	971 427 995
Hidro Balear	971 465 454
Illes	971 433 028
Inisport	971 430 666
Insular de Piscinas	971 760 169



Piscinas Diego & Jose Luis	971 792 202	Protecno de Piscinas, S.L	679 490 683
Piscinas Mallorca	971 915 138	Pur Agua Systems	971 733 106
Pisciten S.L	971 621 550	Saterga, S.L	971 792 887

PLADUR

Construplac Luis Vallejo	971 104 012	Mariano Decor	661 952 224	System Plac	971 271 368
Decoración Martí Osorio, S.L	971 607 186	Reformas y Reparaciones JS	971 281 208		
Decoremont	646 688 092	Revesty Decor	971 903 071		

PROMOTORAS

Anjoca	971 198 325	Global Nova	971 545 544	Melka Promociones	971 281 077
Ares Gestión Urbanística, S.A	971 727 077	Goccisa	971 711 943	Ramis Promociones	971 221 822
Asescon	971 712 345	Grupo Monto	971 743 778	Reina Promotora	971 717 821
Bohabi Promocions	971 439 738	Habitatges Mallorquins	971 794 959	Vallehermoso	971 404 014
Construcciones Vidal	971 750 523	Inmovisa	971 725 969		
Ediba	971 760 492	Jaime Bibiloni	971 293 212		
Empresa Marqués	971 498 112	La Llave de Oro	971 750 440		

REFORMAS

R Contratas y Obras Urman	662 335 335	Grupo Proliser	915 704 869
Const. y Reformas J.Arreza	666 272 084	J.G.M	971 277 066
Decoración Martí Osorio, S.L	971 607 186	Reformalia Balear	660 592 374
		Reformas Fernández	971 750 301
		Reformas Jaume	680 679 471
		Reformas Mariano	654 122 277



SEGURIDAD

S A.R Seguridad	971 290 308
Cosegur Balear	971 764 088
Eulen Seguridad, S.A	971 220 075
EXB, S.L	902 119 920
Gabinete Prof. de Seguridad	971 759 341
Grupo Asib	971 786 548
Grupo Raypas	971 760 546
Imsvi	971 474 840
J. V Seguridad	971 286 559
Mevisa	971 755 075



Securitas	971 434 056	Trablisa	615 866 773
Seguridad Esquema	971 771 036	Ubercros Seguridad, S.L	971 824 574
Seguridad Isla	971 524 523		

TABIQUES

Construcciones Botadors, S.L	971 759 767	Construplac Luis Vallejo	971 104 012	Mainca	971 503 850
		Decortec Balear, S.L	687 033 621	Serafin, S.L	971 790 986

TOLDOS Y CARPAS

T Art Tendal Baleares, S.L	971 606 475
Toldos Tolgar	971 759 784
Iaso	971 436 072
Sistemas Sau	953 606 045
Mercatoldo	971 245 707
Industrial Navarrete	933 031 730
Toldos Hnos Miralles	971 245 909
TecnoEventos	971 226 778
Perelló	971 604 857
Comercial Mecano Toldo	971 511 254
Hoco Centro Balear	971 837 018
Crespi Toldos	971 541 215
Balear del Toldo y Aluminio	971 755 549



Mallorquina de Toldos, S.L	971 229 714	Top Toldos	971 689 082
Toldos Balear	971 404 812	Munditoldo	666 550 565
Toldos Sol Mallorca	971 246 344	Tip Top	971 691 505

INSULAR SURVEY S.L.P.
OFICINA TÉCNICA Y TOPOGRAFÍA

Juan Gris nº 61 Local 2 - 07011 Palma
Tel. 871 960 906 - Fax 871 943 849 - Móvil 661 931 396
info@insularsurvey.com - www.insularsurvey.com

TOPOGRAFIA INGENIEROS TÉCNICOS

MESURA
INGENIEROS TÉCNICOS EN TOPOGRAFÍA

C/ Des Valls, 121 - 1ª
LLEUCMAJOR (MALLORCA) 452 085 984 - 971 406 605
joanferrr@jans@yahoo.es

TOPO SISTEMAS

C/ Bartolomé Oliver de Can Tunis, 45 bjs.
(Intersección con Avd. Cid) San Ferral, (Des Balear)
Tel.: 971 426 532 Fax: 971 426 431
info@toposistemas.es

TOPOGRAFIA
INGENIEROS TÉCNICOS EN TOPOGRAFÍA

OFICINA TÉCNICA Y TOPOGRAFÍA
INGENIEROS TÉCNICOS EN TOPOGRAFÍA
INGENIEROS TÉCNICOS EN TOPOGRAFÍA

Alfonso Longedo Calderón	971 200 119	Cabanillas Trejo, Yolanda	670 265 777	Rodríguez Ortiz, Natalia	606 577 626
Ballesteros Ortiz, Antonio	615 169 566	González Pi, Joan	647 490 048	Victor de Felipe	629 638 761

UNIFORMES

illes uniforms
ILLES PROTECCIÓ I VESTUARI

Camino Viejo de Buñola, 65 - local 2
07009 Palma
Tel. 971 907 030 - Fax 971 907 044
(frente Iglesia S'Indieteria)

- * Industria
- * Servicios
- * Hosteleria
- * Organismos oficiales
- * EPIS Protección laboral
- * Colegios
- * Sanidad
- * Vestuario técnico

EL UNIVERSO DE LOS E.P.I.

Gastalver
971 730 960
Illes Uniforms
971 907 030
Joma's
971 202 200
Mr. Rapid 971 253 059
Oxidoc 971 758 885
Samarretes Mallorca 971 254 340
Solutions 971 104 096
Unifor Moda, S.A 971 723 578
Uniformes Trigo 971 208 550.



Alberana Uniformidad, S.L	971 288 996	Balear de Uniformes	971 758 555
Baikal Uniformes	971 731 982	Corecasa Uniformes	971 774 849

VENTA y REPARACIÓN DE MAQUINARIA

Alco	902 474 447	Hidro SAT	971 209 421	Maquinaria y Ferrería, S.A	971 431 303
B.G. Maquinaria, S.L	971 431 515	Imcoinsa	946 810 721		
Dyreco, S.L	971 270 687	Lobipo	971 428 591		

YESEROS

Cobalorca	971 774 224	Pons Yeseros, S.L	971 461 675	Yesos y Enfoscados Plack, S.L	649 999 413
Dercon	971 205 403	System Plac	971 271 368	Yesos y Derivados Dexma	971 603 267
Escayolas Joyma	971 300 930	Yseria Ses Vinyes	971 714 299	Yesos Decoplac	617 342 987
Fabarix Invest, S.L	971 490 518	Yesifosca	971 229 881		
J. Arreza	666 272 084	Yesos de Rolofor	971 506 052		
Perliplac, S.L	971 542 331	Yesos Gelabert e Hijos	971 660 615		



GE **Gran Empresa** www.granempresa.info
LA REVISTA DEL EMPRESARIO BALEAR

902 883 913
El teléfono de los negocios.

IBER-PUTZ
MAQUINAS DE PROYECTAR YESOS Y MORTEROS



ofrece una amplia gama de
máquinas de proyección,
bombeo y gunite

*Su maquinaria es de fabricación española, de esta forma queda
garantizado el suministro, mantenimiento y buen servicio a sus clientes.*

¡TRABAJE **MÁS**, TRABAJANDO **MENOS**!

IBER-PUTZ le dará rapidez, facilidad de uso, fiabilidad, y rentabilidad.



Carlos Zas
Gerente de Iber-Putz

MORTEROS MONOCAPA

RESTAURACIÓN

PUNTES DE UNIÓN

IMPERMEABILIZACIÓN

PINTURAS Y REVESTIMIENTOS

PARA FACHADAS



SUCURSAL EN MALLORCA:
IBER-PUTZ
Carrer des Licorers, Vial B, B
Pol. Industrial Can Rubiol
Marratxí

FÁBRICA:
IBER-PUTZ
Pol. Ind. Antonio del Rincón
C/ Plomo, 28. 45222 BOROX (Toledo)
(Km 44 Nacional IV)



Automatización inteligente!



Trabajamos desde 1988 para cubrir sus necesidades en automatización, brindando a nuestros clientes un servicio de total calidad avalada con la homologación AENOR, instalamos primeras marcas a nivel mundial y ofrecemos un riguroso servicio técnico y de mantenimiento.

Oficinas y Almacén:

Cuatro de Noviembre, 15 (Polígono de Can Valero) 07011 Palma de Mallorca.

Exposición sistemas elevadores para discapacitados:

Francesc Martí Mora, 16 (al lado de la plaza Barcelona) 08013 Palma de Mallorca

FERRO D'OR

Fabricación y automatización de puertas, persianas, toldos y elevadores para discapacitados.



somfy



Tel.: 971 764 737

www.ferrodor.com



¡CONÉCTATE AL SOL!



sunenergy[®]

Tu energía limpia, gratuita e inagotable.

energías renovables
soluciones de ahorro energético
climatización

www.sunenergy.es

C/ Cabana nº 67 local c, Marratxi
tel 971 100 200
tel 672 087 219

¿Quieres agua caliente y calefacción gratis? ¿Quieres nadar en tu piscina casi todo el año? ¿Quieres producir y vender tu propia electricidad?

En SunEnergy te proporcionamos el asesoramiento y los medios para conseguir todo esto y mucho más de forma sencilla y económica. Pregúntanos. Tenemos enchufe directo con el Sol.

